

REGO-FIX®



Total Tooling Systems

Made in Switzerland



Swiss Precision Tools



Company founder Fritz Weber

Made in Switzerland



1950년 창업

레고픽스의 변혁은 레고픽스의 창업자, 프리츠웨버에 의해 변천되어 왔습니다. 프리츠웨버의 기계에 대한 혁신적인 정신과 절대적 완벽함은 세계산업 표준품인 ER 콜렛 시스템을 발명하게 되었으며, ER 콜렛 시스템이 특허기간 종료 후 DIN 표준으로 채택됨으로서 프리츠웨버의 발명품의 우수성이 입증되었습니다. 레고픽스는 세계적 툴 홀딩 시스템의 선두 제품일 뿐만 아니라 최고급 품질의 절대적 강자로서 그 명성을 지키고 있습니다.

오늘날

혁신적인 디자인으로 레고픽스의 역사에서 하나의 이정표가 된 특허품인 powRgrip 홀더와 콜렛, 직원들에 대한 아낌없는 투자, 고성능 생산 설비, 꾸준한 제품개발로 오늘날 레고픽스는 초정밀 툴 홀딩 시스템의 전 세계적 선두주자로서 우뚝 섰습니다.

위치

스위스 북서지방 JURA는 전 세계적으로 오랜 명성을 얻고 있는 시계와 정밀기계 제품을 제조하는 전통적인 지방입니다. 레고픽스의 모든 제품이 만들어져 전 세계로 배급되는 바로 그 곳, JURA의 Tenniken마을, 레고픽스의 64년 역사의 산실입니다.

국제시장

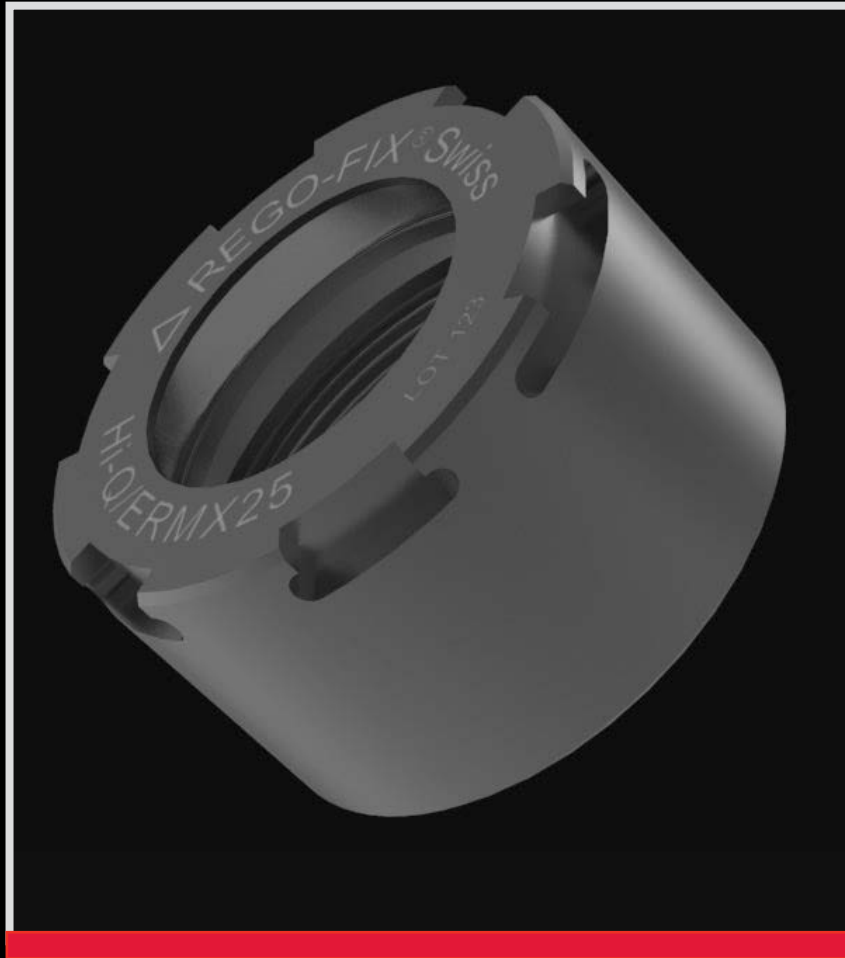
레고픽스는 전세계 판매 네트워크와 미국, 중국, 독일의 판매 조직은 전세계를 무대로 하는 레고픽스의 배급 업무를 충실하고 완벽하게 수행하고 있습니다.

레고픽스의 명성

레고픽스의 혁신적 정신은 기존의 제품들과 신상품의 품질을 지속적으로 향상시켜 왔습니다. 전세계에서 레고픽스를 위해 일하는 다년간 숙련된 경험을 가진 잘 훈련되고 자발적인 190여명의 직원들이 '스위스 품질'을 전세계에서 대변하고 있으며 그들의 지식, 경험, 기술은 혁신적이고 현대화된 레고픽스의 생산 설비와 결합하여 스위스의 자존심인 레고픽스의 명성을 오늘도 지켜나가고 있습니다.

intRlox Mini Nut (patent pending)

Anti-Slip Locking Design



REGO-FIX®

intRlox Mini Nut

intRlox Mini Clamping Nut

새로운 intRlox 미니 클램핑 너트는 조립·해체 작업 중 미끄러지는 렌치를 유지시켜주는 미끄럼 방지 잠금 디자인 기능을 갖추고 있습니다.
새로운 너트는 미끄러지는 것으로부터 로킹 홈을 유지하기 위해 너트에 맞는 렌치를 제공합니다.

- ER11, ER16 및 ER 20 시리즈에서 사용 가능
- 표준 및 냉각수 버전 사용 가능(ER16 ER20 만)
- 오래된 표준 미니 너트를 대체
- 추가 클램핑 힘에 대한 Hi-Q 디자인
- 표준 미니 너트 스레드 설계와 호환
- REGO-FIX 밀봉 디스크(DS/ER) 및 냉각수 플러시 디스크와 호환(KS/ER)

Part No.	Description
3511.60000	New Hi-Q/ERMx11 clamping nut
3516.60000	New Hi-Q/ERMx16 clamping nut
3520.60000	New Hi-Q/ERMx20 clamping nut
3516.70000	New Hi-Q/ERMx16 clamping nut
3520.70000	New Hi-Q/ERMx20 clamping nut
7118.11000	Spanner E11MX for ER 11 MX clamping nut
7118.16000	Spanner E16MX for ER 16 MX/MXC clamping nut
7118.20000	Spanner E20MX for ER 20 MX/MXC clamping nut
7158.11000	Torque wrench head A-E11MX for ER 11MX clamping nut
7158.16000	Torque wrench head A-E16MX for ER 16 MX/MXC clamping nut
7158.20000	Torque wrench head A-E20MX for ER 20 MX/MXC clamping nut
7159.11000	Extension to Spanner E 11 MX and A-E 11 MX with ER 11 MX clamping nut profile
7159.16000	Extension to Spanner E 16 MX and A-E 16 MX with ER 16 MX/MXC clamping nut profile
7159.20000	Extension to Spanner E 20 MX and A-E 20 MX with ER 20 MX/MXC clamping nut profile



*Please see REGO-FIX ER System catalog for torque wrenches and sealing disk options

Made in Switzerland



Swiss Precision Tools



The REGO-FIX® intRlox® Mini Nut

스위스 스타일 기계, 특히 소형 모델의 장비에서 작업자가 마모되거나 파손된 도구를 교체할 공간이 제한되어 있습니다. 수많은 도구가 밀집해 있기 때문에 툴 사이의 공간은 2인치 정도밖에 되지 않습니다. 따라서 ER 콜릿 너트 렌치와 함께 사용되는 공구는 인접해 있는 도구를 손상시킬 가능성이 있으며, 더욱 심각한 문제는 작업자에게 상해를 입힐 수 있다는 점입니다.

스위스 스타일 기계용 ER 콜릿 너트는 보통 잠금 설계 유형이 부족하기 때문에 렌치가 미끄러지는 일이 빈번합니다. 반면, REGO-FIX AX 스타일 너트는 끝부분이 솟아오른 이빨 모양의 패턴으로 되어 있습니다. 이 패턴이 렌치와 결합되어 미끄러짐을 방지하는 데 도움을 줍니다.

AX 스타일이 자연스럽게 발전하면서, REGO-FIX는 신제품인 intRlox Mini Nut를 개발했는데, 이 제품은 일단 적절하게 결합되면 렌치가 너트 위로 미끄러지지 않게 합니다. 이러한 소형 ER 콜릿 너트는 끝부분 표면 반대쪽의 옆면에 위치한, 동글게 처리된 잠금 홈을 사용하는 (특히) 미끄럼 방지 설계로 되어 있습니다. 렌치가 너트 측면을 잡으면 너트를 조이거나 푸는 동안 렌치를 일시적으로 그 자리에 붙들게 됩니다.

intRlox Mini Nut는 솟아오르거나 돌출한 이빨 모양의 패턴이 없기 때문에 측면이 얇고 컴팩트합니다. 이것은 스위스 스타일 기계의 아주 밀집한 구역에서 큰 장점이 됩니다. 이렇게 솟아오른 부분이 없기 때문에 신제품 미니 너트는 힘이 추가되더라도 자신의 소재를 보다 많이 유지할 수 있습니다.

신제품 너트에는 확장 튜브 액세서리도 사용할 수 있습니다. 확장 튜브는 한쪽에는 미니 너트 렌치와 동일한 측면을, 반대쪽에는 미끄럼 방지 측면을 가지고 있습니다. 확장 튜브가 있으면 작업자는 툴 사이로 보다 깊이 닿을 수 있고, 절삭 도구에서 더 멀리 있기 때문에 렌치를 위한 공간을 더 확보할 수 있습니다. 이에 더하여, 확장부는 토크 렌치뿐만 아니라 래칭 형식 렌치도 사용할 수 있어 너트를 적절하게 조일 수 있게 됩니다.

ER 콜릿 크기 8, 11, 16, 20, 25에는 intRlox 미니 너트를 사용할 수 있습니다. 특수 표면 처리 덕분에 추가적인 힘보다 높은 조임력과 부식 저항성을 가집니다. 냉각수의 경우, 너트는 150 bar 까지의 냉각수 압력용 REGO-FIX 실링 디스크와 냉각수 플러쉬 디스크와 함께 작동합니다.

모든 REGO-FIX 콜릿 너트와 마찬가지로 intRlox Mini Nut는 특수 콜릿 Locking System을 구성합니다. 콜릿을 너트로 밀어넣고 제자리에 맞추십시오. 콜릿과 너트 조립체가 툴 홀더에 끼우면 쉽고 정확하게 위치를 설정할 수 있습니다.

제품 특성

- 클램핑 렌치의 측면을 클램핑 너트에 안전하고 적절하게 결합시킵니다.
- 미세 나사를 가진 모든 ERM 콜릿 홀더에 적합합니다.
- ER 표준 및 ER 정밀급, ER-MB, ER-DM, ER-GB, ER-ET1)에 사용가능하다.
- 특수 표면 처리로 파지력이 높음
- 부식 방지 표면

장점

- 작업자의 부상 방지
- 좁은 공간에서도 안정적이고 쉬운 클램핑
- 기존의 ER 콜릿 사용 가능
- REGO-FIX 실링 디스크(DS/ER) 및 냉각 플러시 디스크(KS/ER)에 적합
- REGO-FIX Collet Locking System을 이용해 콜릿을 클램핑 너트에 편리하게 결합





Made in
Switzerland



Hi-Q®/ERMXC intRlox® and Hi-Q®/ERMXC intRlox® Slip-off proof Mini Clamping Nuts

Hi-Q/EMX intRlox and Hi-Q/ERMXC intRlox

Hi-Q/ERMXC intRlox and Hi-Q/ERMXC intRlox 미끄럼 방지 미니 클램핑 너트는 스페너에 맞도록 설계된 표면 끝(face-end) 측면(profile)을 가지고 있습니다. 이 특수 측면이 너트를 조이거나 풀 때 미끄러짐을 방지해 줍니다.

- 자체 잠금 측면으로 미끄럼 방지
- 높은 파지력을 위한 특수 표면 처리
- 부식 방지 표면
- Hi-Q/ERMXC intRlox는 REGO-FIX 실링 디스크(DS/ER) 및 냉각 플러시 디스크(KS/ER)에 적합
- DIN 6499/ISO 15488(REGO-FIX ER 표준 및 ER-UP), 마이크로 보어(ER-MB), 내부 급 유형 콜렛(ER-DM), 태핑 콜렛(ER-GB와 ER-ET1)에 따른 ER 콜렛에 사용
- 미세 나사를 가진 ERM 툴홀더에 적합
- 내부급유용 REGO-FIX 실링 디스크나 냉각수 플러시 디스크가 있는 Hi-Q/ERMXC intRlox 너트는 150 bar까지의 냉각수와 함께 사용할 수 있습니다.

장점

- + 미끄럼 방지 설계로 안전한 작업 가능
- + 일반 미니 클램핑 너트의 모든 장점을 가진 미끄럼 방지 설계
- + 스페너용 공간이 좁은 제품에서도 VE-MX 스페너/렌치 헤드 확장부를 이용해 쉽고 안전한 클램핑 가능

얇은
너트 측면

시판중인
냉각수 플러시 및
실링 디스크와
호환

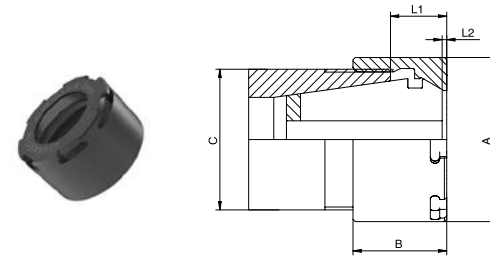
DN 6499
ER 표준콜렛과
호환



Swiss
Precision
Tools

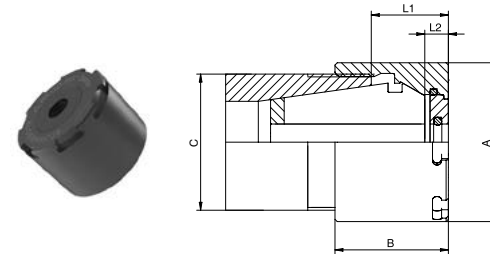
Hi-Q®/ERMX intRlox® Mini Clamping Nuts

Type	Part No.	A	B	C	L1	L2
Hi-Q®/ERMX 11	3511.60000	12	10,8	M13 x 0,75	4,3 – 6,1	1,5
Hi-Q®/ERMX 16	3516.60000	22	18,4	M19 x 1,00	8,0 – 11,5	0,9
Hi-Q®/ERMX 20	3520.60000	28	19,0	M24 x 1,00	8,0 – 11,5	–



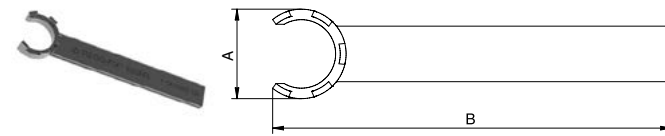
Hi-Q®/ERMXC intRlox® Mini Clamping Nuts for Coolant Through Tools

Type	Part No.	A	B	C	L1	L2
Hi-Q®/ERMXC 16	3516.70000	22	22,0	M19 x 1,00	11,5 – 15,0	4,5
Hi-Q®/ERMXC 20	3520.70000	28	24,0	M24 x 1,00	13,0 – 16,5	5,0



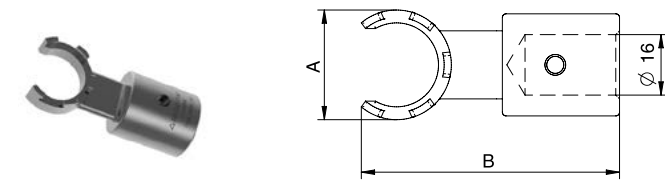
E MX Spanners

Type	Part No.	A	B
E 11 MX	7118.11000	17,0	96,5
E 16 MX	7118.16000	22,5	117,5
E 20 MX	7118.20000	29,0	129,5



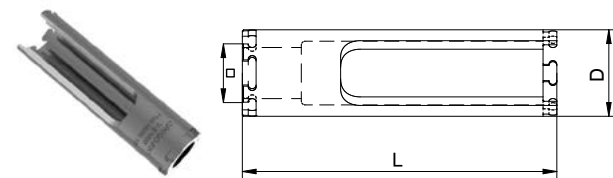
A-E MX Wrench Heads

Type	Part No.	A	B
A-E 11 MX	7158.11000	17,0	55,5
A-E 16 MX	7158.16000	22,5	56,5
A-E 20 MX	7158.20000	29,0	68,5



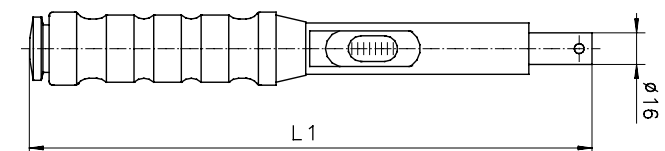
V-E MX Spanner / Wrench Head Extensions

Type	Part No.	D	L	□
V-E 11 MX	7159.11000	17,0	60	1/4"
V-E 16 MX	7159.16000	22,5	80	1/4"
V-E 20 MX	7159.20000	29,0	95	1/4"



TORCO-FIX Torque Wrenches

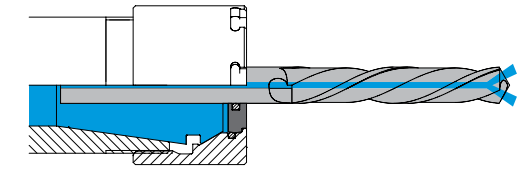
Type	Part No.	Range [Nm]	L1 [mm]
TORCO-FIX 0	7150.02025	2 – 25	279,0
TORCO-FIX I	7150.05050	5 – 50	329,0
TORCO-FIX II	7150.20200	20 – 200	467,5
TORCO-FIX III	7150.60300	60 – 300	558,5



Matching Products

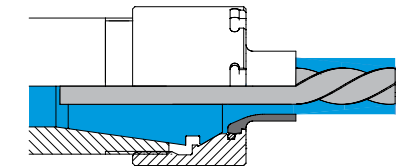
REGO-FIX® DS / ER Sealing Disks

Type	Sealing Capacity [mm]
DS/ER 16	2.50 – 10.00
DS/ER 20	2.50 – 13.00



REGO-FIX® KS / ER Coolant Flush Disks

Type	Ø Range [mm]
KS/ER 16	3.00 – 10.00
KS/ER 20	3.00 – 12.70



REGO-FIX® ER Standard and ER-UP Collets

Type	Clamping Range [mm]
ER 16/ER 16-UP	0.50 – 10.00
ER 20/ER 20-UP	0.50 – 13.00

REGO-FIX® ER-DM metallic sealed Type Collets

Type	Clamping Range h9 [mm]
ER 16-DM	3.00 – 10.32
ER 20-DM	3.00 – 13.00

REGO-FIX® ER-MB Microbore Collets

Type	Clamping Range [mm]
ER 16-MB	0.20 – 0.90

ET1 Tapping Collets with Length Adjustment

Type	Clamping Range [mm]
ET1-16	1.40 – 6.30
ET1-20	2.20 – 7.00

REGO-FIX® ER-GB Tapping Collets without Length Adjustment

Type	Clamping Range [mm]
ER 16-GB	4.00 – 9.00
ER 20-GB	4.00 – 12.00

Recommended Torques

Collet	Ø [mm]	Torque [Nm]	Torque Wrenches [TORCO-FIX]
ER 16 MB	0.2 – 0.9	8	0, I
	1.0	8	0, I
	1.5 – 3.5	20	0, I
ER 16	4.0 – 4.5	24	0, I
	5.0 – 10.0	24	0, I
	4.0 – 4.5	24	0, I
ER 16 – GB	5.0 – 10.0	24	0, I
	1.0	16	0, I
ER 20	1.5 – 6.5	28	0, II
	7.0 – 13.0	28	0, II
	1.5 – 6.5	28	0, II
ER 20 – GB	7.0 – 13.0	28	0, II



REGO-FIX®

전체 시스템
흔들림
3xD에서
3µm 이내

마이크런 초정밀 클램핑 시스템

- 연속 사용해도 일정한 반복 정밀도를 유지하는 고정밀 시스템
- 다른 정밀 클램핑 시스템 대비하여 더욱 우수한 파지력
- 콜릿 고정 시스템 (특허)으로 콜릿이 너트에 유지되어 조립이 간편

전체 시스템
흔들림

≤3µm

콜릿
고정
시스템

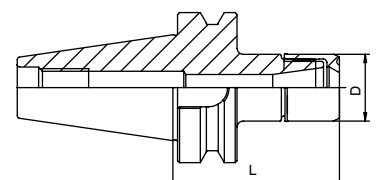
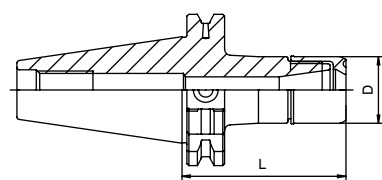
우수한
클램핑 힘



초정밀 클램핑 시스템

micRun®

Made in
Switzerland



새로운 세대
고 정밀
공구 클램핑

Included with micRun® High Precision Colletholder
• Colletholder with appropriate surface (TC, BT, HSK etc.)
• High Precision Clamping Nut

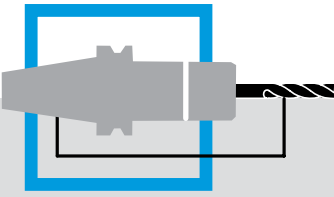
micRun®TC High Precision Colletholder DIN 69871

Description	Part No.	D [mm]	L [mm]
TC 30 / MR 16 x 050	5230.11610	28	50
TC 30 / MR 16 x 100	5230.11650	28	100
TC 30 / MR 25 x 070	5230.12530	40	70
TC 40 / MR 11 x 100	5240.11150	16	100
TC 40 / MR 16 x 070	5240.11630	28	70
TC 40 / MR 16 x 100	5240.11650	28	100
TC 40 / MR 16 x 160	5240.11680	28	160
TC 40 / MR 25 x 070	5240.12530	40	70
TC 40 / MR 25 x 100	5240.12550	40	100
TC 40 / MR 25 x 160	5240.12580	40	160
TC 40 / MR 32 x 070	5240.13230	50	70
TC 40 / MR 32 x 100	5240.13250	50	100
TC 40 / MR 32 x 160	5240.13280	50	160

micRun®BT High Precision Colletholder MAS 403 / JIS B 6339

Description	Part No.	D [mm]	L [mm]
BT 30 / MR 11 x 050	5130.11110	16	50
BT 30 / MR 11 x 100	5130.11150	16	100
BT 30 / MR 16 x 050	5130.11610	28	50
BT 30 / MR 16 x 080	5130.11640	28	80
BT 30 / MR 16 x 100	5130.11650	28	100
BT 30 / MR 25 x 060	5130.12520	40	60
BT 30 / MR 25 x 100	5130.12550	40	100
BT 30 / MR 32 x 060	5130.13220	50	60
BT 40 / MR 11 x 100	5140.11150	16	100
BT 40 / MR 16 x 070	5140.11630	28	70
BT 40 / MR 16 x 100	5140.11650	28	100
BT 40 / MR 25 x 070	5140.12530	40	70
BT 40 / MR 25 x 100	5140.12550	40	100
BT 40 / MR 32 x 070	5140.13230	50	70
BT 40 / MR 32 x 100	5140.13250	50	100

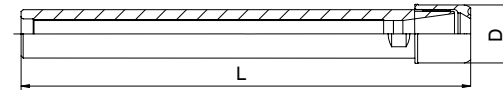




- 정밀한 흔들림으로 공구 수명 연장
- 콜릿 사용으로 다양한 크기의 공구를 유연성 있게 사용
- 흠이 없는 클램핑 너트로 낮은 소음

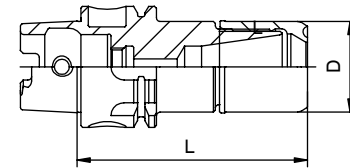
micRun® Cylindrical Extension

Description	Part No.	D [mm]	L [mm]
CYL 16 x 150 / MR 11	5616.11190	16	150
CYL 16 x 200 / MR 11	5616.11100	16	200
CYL 20 x 150 / MRM 16	5620.21690	24	150
CYL 20 x 200 / MRM 16	5620.21600	24	200



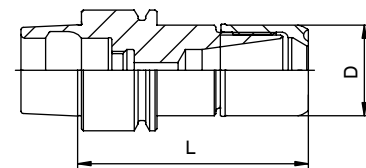
micRun® HSK-A High Precision Colletholder DIN 69893 / ISO 12164

Description	Part No.	D [mm]	L [mm]
HSK-A 32 / MRM 16 x 060	5532.11620	24	60
HSK-A 32 / MRM 16 x 100	5532.11650	24	100
HSK-A 40 / MR 16 x 060	5540.11620	28	60
HSK-A 40 / MR 16 x 100	5540.11650	28	100
HSK-A 40 / MR 25 x 080	5540.12540	40	80
HSK-A 50 / MR 16 x 100	5550.11650	28	100
HSK-A 50 / MR 25 x 080	5550.12540	40	80
HSK-A 63 / MR 11 x 100	5563.11150	16	100
HSK-A 63 / MR 16 x 100	5563.11650	28	100
HSK-A 63 / MR 25 x 080	5563.12540	40	80
HSK-A 63 / MR 32 x 070	5563.13230	50	70
HSK-A 63 / MR 32 x 100	5563.13250	50	100



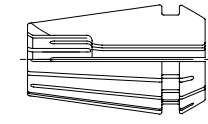
micRun® HSK-E High Precision Colletholder DIN 69893 / ISO 12164

Description	Part No.	D [mm]	L [mm]
HSK-E 25 / MR 11 x 045	5525.11114	16	45
HSK-E 25 / MRM 16 x 045	5525.11618	24	45
HSK-E 32 / MR 11 x 060	5532.11124	16	60
HSK-E 32 / MRM 16 x 055	5532.11618	24	55
HSK-E 40 / MR 11 x 050	5540.11114	16	50
HSK-E 40 / MR 11 x 100	5540.11154	16	100
HSK-E 40 / MRM 16 x 055	5540.11618	24	55
HSK-E 40 / MRM 16 x 080	5540.11648	24	80
HSK-E 40 / MR 25 x 065	5540.12520	40	65
HSK-E 50 / MR 16 x 100	5550.11654	28	100
HSK-E 50 / MR 25 x 070	5550.12534	40	70



micRun® High Precision Collets

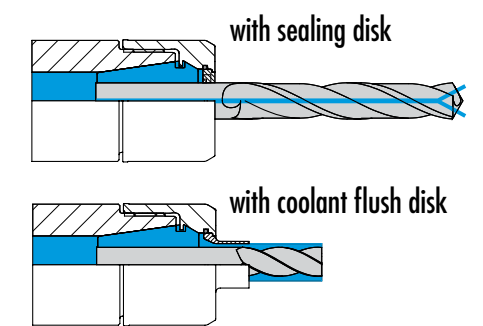
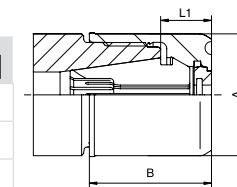
Clamping-Ø h 11 [mm]	[Inch]	MR 11 Part No.	MR 16 Part No.	MR 25 Part No.	MR 32 Part No.
1.000		1111.01006	1116.01006	1125.01006	—
2.000		1111.02006	1116.02006	1125.02006	1132.02006
3.000		1111.03006	1116.03006	1125.03006	1132.03006
3.175	1/8"	1111.03186	1116.03186	1125.03186	—
4.000		1111.04006	1116.04006	1125.04006	1132.04006
5.000		1111.05006	1116.05006	1125.05006	1132.05006
6.000		1111.06006	1116.06006	1125.06006	1132.06006
6.350	1/4"	1111.06356	1116.06356	1125.06356	1132.06356
8.000		—	1116.08006	1125.08006	1132.08006
9.525	3/8"	—	1116.09536	1125.09536	1132.09536
10.000		—	1116.10006	1125.10006	1132.10006
12.000		—	—	1125.12006	1132.12006
12.700	1/2"	—	—	1125.12706	1132.12706
14.000		—	—	1125.14006	1132.14006
16.000		—	—	1125.16006	1132.16006
18.000		—	—	—	1132.18006
19.050	3/4"	—	—	—	1132.19056
20.000		—	—	—	1132.20006



micRun® High Precision Clamping Nuts for sealing disks/coolant flush disks

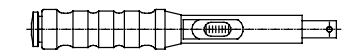
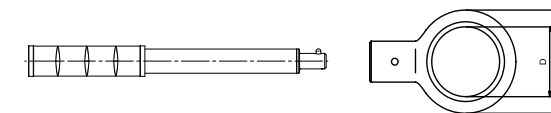
Description	Part No.	A [mm]	B [mm]	L1 [mm]
Hi-Q / MRC 16	3616.20000	28	28.1	11.7
Hi-Q / MRM 16	3616.90000	24	28.1	11.7
Hi-Q / MRC 25	3625.20000	40	30.5	13.1
Hi-Q / MRC 32	3632.20000	50	36.8	14.1

- 제품 기술에 들어간 'C' 는 냉각 (Cooling) 의미이다.
- 이 클램핑 너트들은 냉각수 적용을 위해 설계되었다.
- 공구 통과형 냉각을 위한 실링 디스크의 사용.
- 공구 상크를 따라가는 냉각을 위한 분출 디스크의 사용.



micRun® Freewheel Wrench Head A-FLS

Description	Part No.	D [mm]	D1 [mm]
A-FLS Ø 16 / MR 11	7855.11000	16	34
A-FLS Ø 24 / MRM 16	7855.16800	24	47
A-FLS Ø 28 / MR 16	7855.16000	28	47
A-FLS Ø 40 / MR 25	7855.25000	40	61
A-FLS Ø 50 / MR 32	7855.32000	50	77
Grip bar for wrench head G-A	7655.99900		



TORCO-FIX Torque wrench

- Type depending on tightening torques



내부 냉각수
 바깥-싱니까?
 reCool®! 로
 지금 가능합니다.

reCool® Coolant Supply

Made in
Switzerland



www.reCool.ch

reCool® 로터리 냉각수 공급 장치 reCool® Rotary Coolant Supply System

- 현재 설치되어 있는 시스템을 내부 냉각수 장치로 적은 비용으로 2분내에 변경
- ER 콜릿을 사용하고 외부 나사가 밀리미터로 되어있는 곳에 사용
- 최고속도 12,000 rpm
- 냉각수 압력 최대 58 bar / 840 PSI
- 유지보수가 필요 없는 냉각 유회 베어링
- 내부 냉각수 공구 (DS 실링 디스크 적용), 주변냉각 (KS 분사 디스크 적용)

*더 높은 속도 및 압력도 주문제작 가능



리콜 사용 없는 주변 냉각수 냉각

- 상이한 공구길이 및 경에 따른 노즐이나 분사관 조정의 한계
- 냉각수가 직접 절삭날에 미치지 못함에 따른 낮은 공구수명
- 분사 줄기의 흠어짐 손실
- 원활치 않은 칩 제거



리콜 사용한 내부 냉각수 냉각

- + 최적의 냉각수 공급 (모든공구, 접근이 어려운 가공 포함)
- + 흠어짐 이나 뿌림 손실 없음
- + 각각의 공구에 최적화된 냉각수를 공급함
- + 칩 제거가 좋음



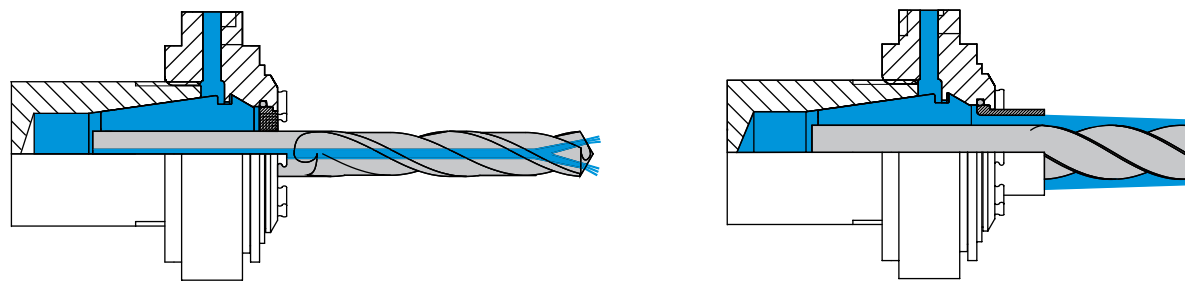
reCool® Rotary Coolant Supply System – Set RCR/ER



Type	Part No.
RCR/ER 16	3716.00000
RCR/ER 20	3720.00000
RCR/ER 25	3725.00000
RCR/ER 32	3732.00000
RCR/ER 40	3740.00000

Pos.	Pce	Type	Description
1	1	RCR/ER	reCool® damping nut with outer ring
2	1	SET RHS	Coolant pipe with protector Ø 6 mm, 400 mm length
3	2	SET RVG 1/8" – 0°	1/8" BSP straight push-in fitting
4	2	SET RVA 1/8" – 90°	1/8" BSP 90° elbow push-in fitting

reCool® Optional Accessories



REGO-FIX® Sealing Discs DS/ER

Type	Sealing capacity [mm]
DS/ER 16	2.50 - 10.00
DS/ER 20	2.50 - 13.00
DS/ER 25	2.50 - 16.00
DS/ER 32	2.50 - 20.00
DS/ER 40	2.50 - 26.00

REGO-FIX® Coolant Flush Discs KS/ER

Type	Clamp. capacity [mm]
KS/ER 16	3.00 - 10.00
KS/ER 20	3.00 - 13.00
KS/ER 25	3.00 - 16.00
KS/ER 32	3.00 - 20.00

리콜 옵션 액세서리

Fittings Straight

Type	Part No.
SET RVG M8 x 1 – 0°	3799.92810
SET RVG 1/8" – 0°	3799.92180

Fitting 90° Elbow

Type	Part No.
SET RVA 1/8" – 90°	3799.92189

Ball Adapters 1/8" BSP

Type	Part No.
RBA 10 / Ø 10.0 mm	3799.93100
RBA 11 / Ø 11.0 mm	3799.93110
RBA 12 / Ø 12.0 mm	3799.93120
RBA 13 / Ø 13.0 mm	3799.93130
RBA 14 / Ø 14.0 mm	3799.93140
RBA 15 / Ø 15.0 mm	3799.93150
RBA 16 / Ø 16.0 mm	3799.93160

Aluminium Ring Adapters 1/8" BSP

Type	Part No.
RRA 10 / Ø 10.0 mm	3799.94100
RRA 11 / Ø 11.0 mm	3799.94110
RRA 12 / Ø 12.0 mm	3799.94120
RRA 13 / Ø 13.0 mm	3799.94130
RRA 14 / Ø 14.0 mm	3799.94140
RRA 15 / Ø 15.0 mm	3799.94150
RRA 16 / Ø 16.0 mm	3799.94160

Torque Wrenches TORCO-FIX

Type	Part No.	Range [Nm]
TORCO-FIX 0	7150.02025	2 - 25
TORCO-FIX I	7150.05050	5 - 50
TORCO-FIX II	7150.20200	20 - 200
TORCO-FIX III	7150.60300	60 - 300

REGO-FIX® Collets ER Standard

Type	Clamp. capacity [mm]
ER 16	0.50 - 10.00
ER 20	0.50 - 13.00
ER 25	0.50 - 17.00
ER 32	1.00 - 22.00
ER 40	2.00 - 30.00

REGO-FIX® Collets ER Ultra-Precision

Type	Clamp. capacity [mm]
ER 16	0.50 - 10.00
ER 20	0.50 - 13.00
ER 25	0.50 - 17.00
ER 32	1.00 - 22.00
ER 40	2.00 - 30.00

Coolant Pipe with Protector

Type	Part No.
SET RHS	3799.91000

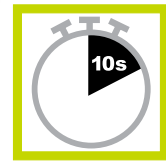
Spanner

Type	Part No.
E 16 AX	7117.16000
E 20 AX	7117.20000
E 25 AX	7117.25000
E 32 AX	7117.32000
E 40 AX	7117.40000

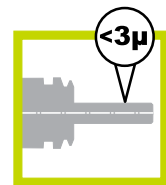
Wrench Heads

Type	Part No.
A-E 16 AX	7157.16000
A-E 20 AX	7157.20000
A-E 25 AX	7157.25000
A-E 32 AX	7157.32000
A-E 40 AX	7157.40000

특징 | 장점



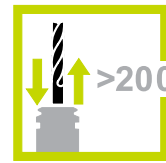
10초 이내에 클램핑을 완료



흔들림(T.I.R.) 공차 3 마이크론 이내



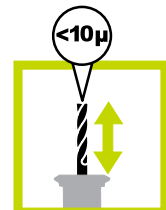
최적의 강성인 툴 홀다와 콜릿, 콜릿과 공구의 표면 접촉에 의한 높은 진동흡수



20,000회 공구 교환 후에도 최상의 토크 및 우수한 흔들림 공차 유지



모든 타입 및 재질의 Ø 0.2 - 25.4 mm 크기 h6 공차의 공구 샹크 클램핑 가능 (PG-TAP 콜릿의 탭 및 냉간단조(cold forming) 공구는 h9공차 적용)

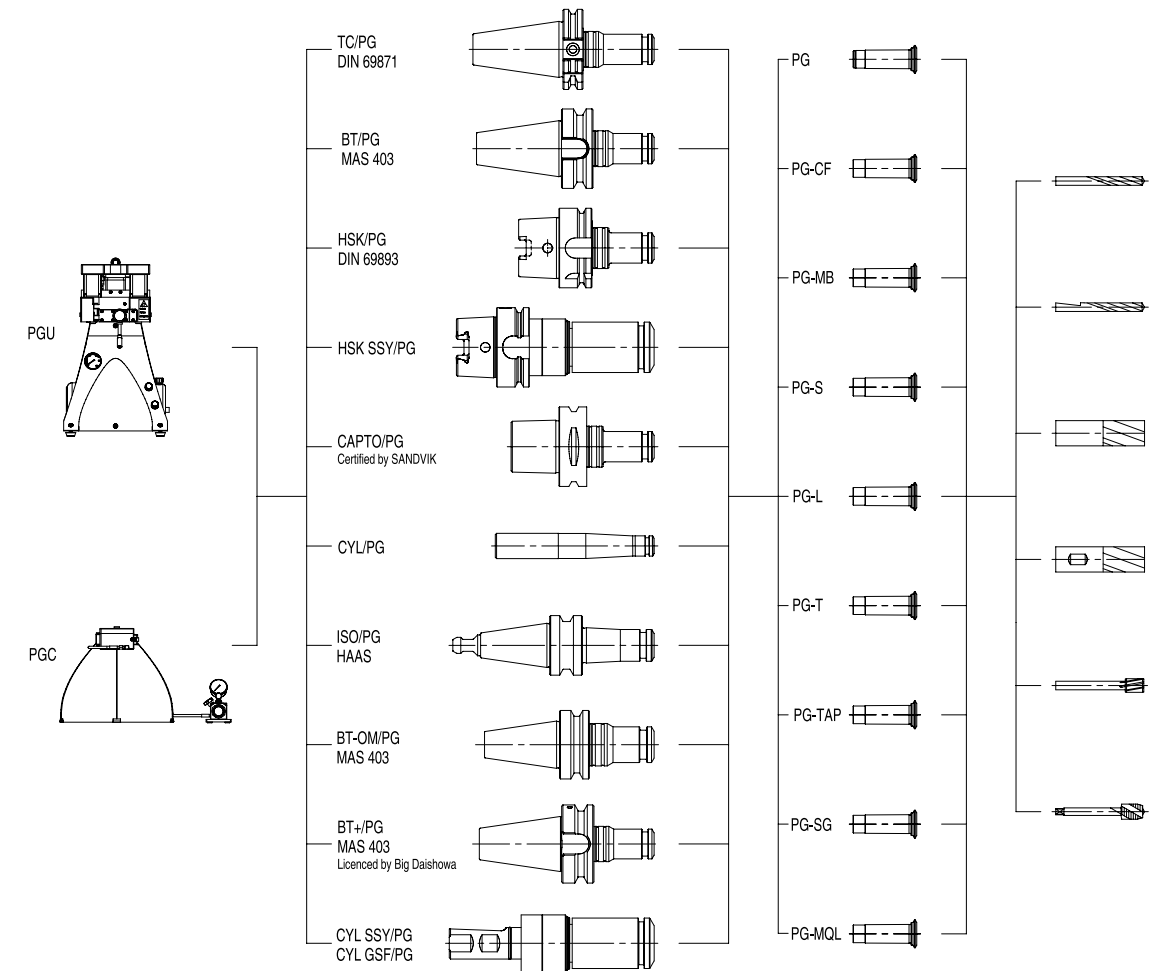


정밀한 길이조정 반복정도 10 마이크론 이하

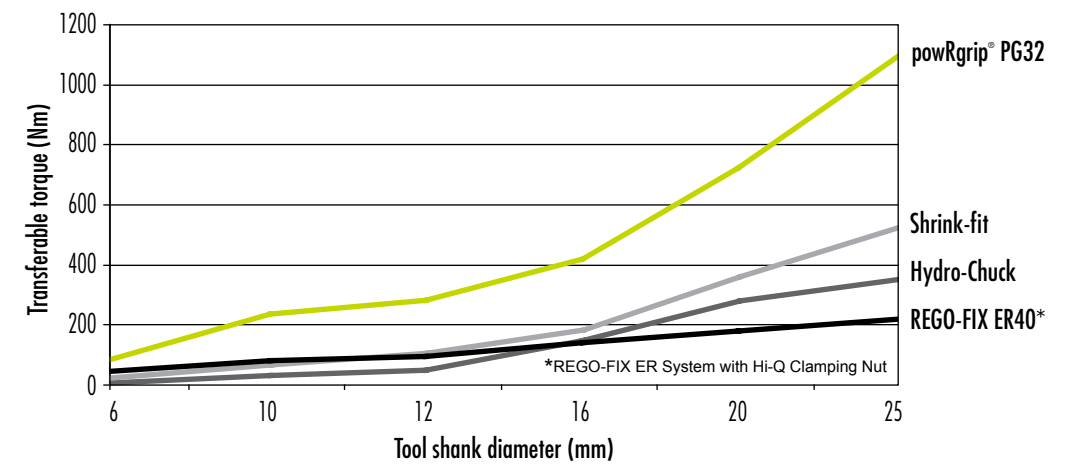


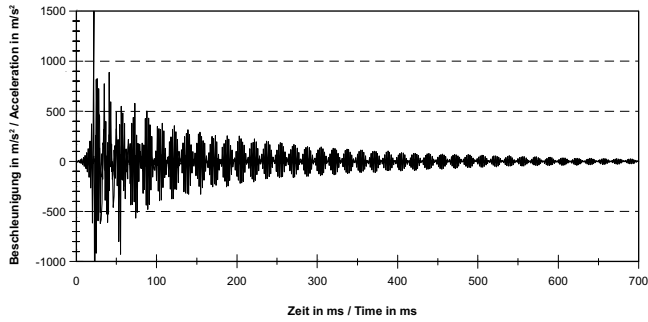
고속가공 및 고성능가공(HSC/HPC) 과 같은 최고의 생산성을 위해 개발

powRgrip[®] SYSTEM

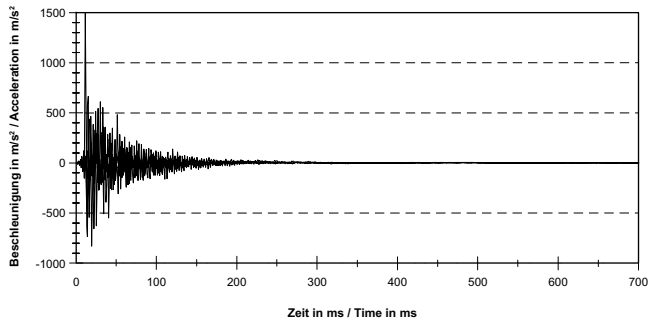


Transferable Torque of the powRgrip[®] System





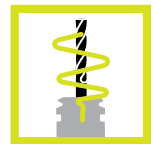
진동 흡수 설계가 없는 표준형 툴 홀더



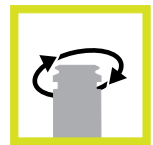
레고픽스의 새로운 미세마찰 흡수(MFD) 기술(특허) 홀더는 표준형 툴 홀더보다 진동을 빠르게 분산 시킨다. 빠른 진동 흡수의 의미는 절삭공구, 부품 및 스피들의 적은 진동의 영향으로 더 좋은 표면 상태, 긴 공구수명 및 적은 스피들 마모를 나타낸다.



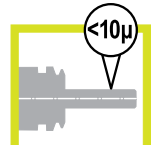
최소한의 외형 치수
특별히 가늘고 긴 설계



진동 흡수 설계 (특허)



100% 전량 바란싱



전체 시스템 3xD 흔들림 10 마이크로 이내

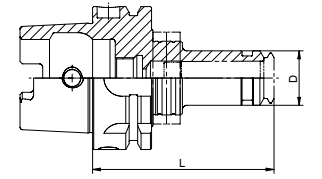


주문으로부터 2주 이내 배송

toolholder
made by **REGO-FIX®**



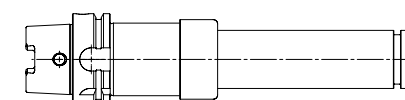
HSK-A PG
powRgrip® Colletholder
DIN 69893/ISO12164

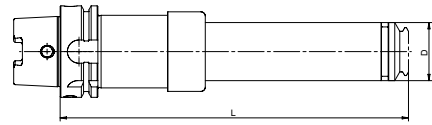


Type	Part no.	D [mm]	L [mm]	Balancing rings
HSKA 32 / PG 10 x 060	2532.71020	16	60	-
HSKA 32 / PG 15 x 075	2532.71530	24	75	-
HSKA 40 / PG 6 x 048	2540.70610	10	48	-
HSKA 40 / PG 6 x 080 H	4540.70640	10	80	FWR 225
HSKA 40 / PG 10 x 062	2540.71020	16	62	-
HSKA 40 / PG 15 x 080 H	4540.71540	24	80	FWR 285
HSKA 40 / PG 25 x 100 H	4540.72550	40	100	FWR 405
HSKA 50 / PG 10 x 080 H	4550.71040	16	80	FWR 285
HSKA 50 / PG 15 x 080 H	4550.71540	24	80	FWR 285
HSKA 50 / PG 25 x 100 H	4550.72550	40	100	FWR 405
HSKA 63 / PG 6 x 080 H	4563.70640	16	80	FWR 225
HSKA 63 / PG 10 x 080 H	4563.71040	16	80	FWR 325
HSKA 63 / PG 10 x 120 H	4563.71060	16	120	FWR 325
HSKA 63 / PG 10 x 160 H	4563.71080	16	160	FWR 325
HSKA 63 / PG 10 x 200 H	4563.71090	16	200	FWR 325
HSKA 63 / PG 15 x 080 H	4563.71540	24	80	FWR 325
HSKA 63 / PG 15 x 120 H	4563.71560	24	120	FWR 325
HSKA 63 / PG 15 x 160 H	4563.71580	24	160	FWR 325/285

Type	Part no.	D [mm]	L [mm]	Balancing rings
HSKA 63 / PG 25 x 100 H	4563.72550	40	100	FWR 405
HSKA 63 / PG 25 x 120 H	4563.72560	40	120	FWR 405
HSKA 63 / PG 25 x 160 H	4563.72580	40	160	FWR 405/405
HSKA 63 / PG 25 x 200 H	4563.72590	40	200	FWR 405/405
HSKA 63 / PG 32 x 100	2563.73250	50	100	-
HSKA 63 / PG 32 x 120 H	4563.73260	50	120	FWR 505
HSKA 80 / PG 15 x 085 H	4580.71540	24	85	FWR 325
HSKA 80 / PG 25 x 100 H	4580.72550	40	100	FWR 505
HSKA 80 / PG 32 x 105 H	4580.73250	50	105	FWR 505
HSKA 100 / PG 10 x 085 H	4500.71040	16	85	FWR 405
HSKA 100 / PG 10 x 160 H	4500.71080	16	160	FWR 405
HSKA 100 / PG 15 x 085 H	4500.71540	24	85	FWR 405
HSKA 100 / PG 15 x 160 H	4500.71580	24	160	FWR 405/285
HSKA 100 / PG 25 x 100 H	4500.72550	40	100	FWR 505
HSKA 100 / PG 25 x 160 H	4500.72580	40	160	FWR 505/405
HSKA 100 / PG 25 x 200 H	4500.72590	40	200	FWR 505/405
HSKA 100 / PG 32 x 106 H	4500.73250	50	106	FWR 505
HSKA 100 / PG 32 x 160 H	4500.73280	50	160	FWR 505
HSKA 100 / PG 32 x 200 H	4500.73290	50	200	FWR 505/505

HSKA 125 on demand

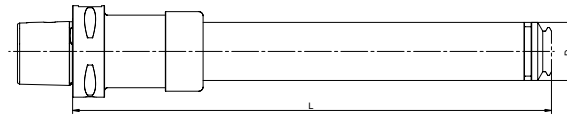




HSK-A PG XL
powRgrip® Colletholder
DIN69893/ISO12164

Type	Part no.	D [mm]	L [mm]
HSK-A 63 / PG 10 x 240 XL	8865.71070	16	240
HSK-A 63 / PG 10 x 260 XL	8865.71090	16	260
HSK-A 63 / PG 10 x 300 XL	8865.71130	16	300
HSK-A 63 / PG 10 x 340 XL	8865.71170	16	340
HSK-A 63 / PG 10 x 360 XL	8865.71190	16	360
HSK-A 63 / PG 10 x 400 XL	8865.71230	16	400
HSK-A 63 / PG 15 x 240 XL	8865.73070	24	240
HSK-A 63 / PG 15 x 260 XL	8865.73090	24	260
HSK-A 63 / PG 15 x 300 XL	8865.73130	24	300
HSK-A 63 / PG 15 x 340 XL	8865.73170	24	340
HSK-A 63 / PG 15 x 360 XL	8865.73190	24	360
HSK-A 63 / PG 15 x 400 XL	8865.73230	24	400
HSK-A 63 / PG 25 x 240 XL	8865.76070	40	240
HSK-A 63 / PG 25 x 260 XL	8865.76090	40	260
HSK-A 63 / PG 25 x 340 XL	8865.76170	40	340
HSK-A 63 / PG 25 x 360 XL	8865.76190	40	360

HSK-A 100 / PG 10 x 240 XL	8885.71070	16	240
HSK-A 100 / PG 10 x 300 XL	8885.71130	16	300
HSK-A 100 / PG 10 x 340 XL	8885.71170	16	340
HSK-A 100 / PG 10 x 400 XL	8885.71230	16	400
HSK-A 100 / PG 15 x 240 XL	8885.73070	24	240
HSK-A 100 / PG 15 x 300 XL	8885.73110	24	300
HSK-A 100 / PG 15 x 340 XL	8885.73170	24	340
HSK-A 100 / PG 15 x 400 XL	8885.73230	24	400
HSK-A 100 / PG 25 x 246 XL	8885.76070	40	246
HSK-A 100 / PG 25 x 346 XL	8885.76170	40	346



REGO-FIX CAPTO PG XL
powRgrip® Colletholder
ISO26623

Type	Part no.	D [mm]	L [mm]
C6 / PG 10 x 225 XL	8886.71050	16	225
C6 / PG 10 x 240 XL	8886.71070	16	240
C6 / PG 10 x 260 XL	8886.71090	16	260
C6 / PG 10 x 300 XL	8886.71130	16	300
C6 / PG 10 x 325 XL	8886.71150	16	325
C6 / PG 10 x 340 XL	8886.71170	16	340
C6 / PG 10 x 360 XL	8886.71190	16	360
C6 / PG 10 x 400 XL	8886.71230	16	400
C6 / PG 15 x 225 XL	8886.73050	24	225
C6 / PG 15 x 240 XL	8886.73070	24	240
C6 / PG 15 x 260 XL	8886.73090	24	260
C6 / PG 15 x 300 XL	8886.73130	24	300
C6 / PG 15 x 325 XL	8886.73150	24	325
C6 / PG 15 x 340 XL	8886.73170	24	340
C6 / PG 15 x 360 XL	8886.73190	24	360
C6 / PG 15 x 400 XL	8886.73230	24	400
C6 / PG 25 x 230 XL	8886.76060	40	230
C6 / PG 25 x 330 XL	8886.76160	40	330

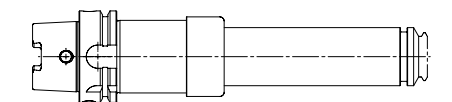
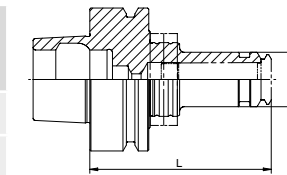
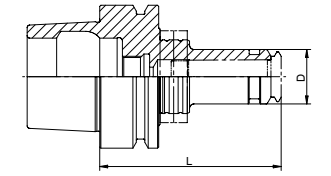
C8 / PG 10 x 232 XL	8888.71060	16	232
C8 / PG 10 x 332 XL	8888.71160	16	332
C8 / PG 15 x 232 XL	8888.73060	24	232
C8 / PG 15 x 332 XL	8888.73160	24	332
C8 / PG 25 x 230 XL	8888.76060	40	230
C8 / PG 25 x 330 XL	8888.76160	40	330

HSK-E PG
powRgrip® Colletholder
DIN 69893/ISO12164

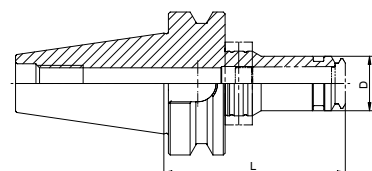
Type	Part no.	D [mm]	L [mm]	Balancing rings
HSK-E 25 / PG 6 x 043	2525.70614	10	43	–
HSK-E 25 / PG 10 x 055	2525.71014	16	55	–
HSK-E 32 / PG 6 x 048	2532.70614	10	48	–
HSK-E 32 / PG 6 x 080	2532.70644	10	80	–
HSK-E 32 / PG 10 x 060	2532.71024	16	60	–
HSK-E 32 / PG 10 x 080	2532.71044	16	80	–
HSK-E 32 / PG 15 x 075	2532.71534	24	75	–
HSK-E 40 / PG 6 x 048	2540.70614	10	48	–
HSK-E 40 / PG 6 x 080 H	4540.70644	10	80	FWR 225
HSK-E 40 / PG 10 x 062	2540.71024	16	62	–
HSK-E 40 / PG 10 x 080 H	4540.71044	16	80	FWR 225
HSK-E 40 / PG 10 x 120 H	4540.71064	16	120	FWR 225
HSK-E 40 / PG 10 x 160 H	4540.71084	16	160	FWR 285

HSK-F PG
powRgrip® Colletholder
DIN 69893/ISO12164

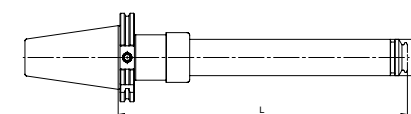
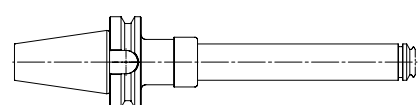
Type	Part no.	D [mm]	L [mm]	Balancing rings
HSK-F 63 / PG 10 x 080 H	4563.71045	16	80	FWR 325
HSK-F 63 / PG 10 x 120 H	4563.71065	16	120	FWR 325
HSK-F 63 / PG 10 x 160 H	4563.71085	16	160	FWR 325
HSK-F 63 / PG 15 x 080 H	4563.71545	22	80	FWR 325
HSK-F 63 / PG 15 x 120 H	4563.71565	22	120	FWR 325
HSK-F 63 / PG 15 x 160 H	4563.71585	22	160	FWR 325/285
HSK-F 63 / PG 25 x 100 H	4563.72555	40	100	FWR 405
HSK-F 63 / PG 25 x 160 H	4563.72585	40	160	FWR 405/405
HSK-F 63 / PG 32 x 100	2563.73255	50	100	–



BT PG
powRgrip® Colletholder
MAS 403



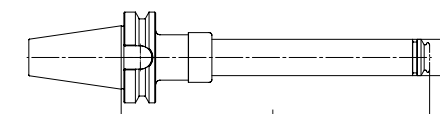
Type	Form A + AD Part no.	Form AD + B Part no.	D [mm]	L [mm]	Balancing rings
BT 30 / PG 6 x 050	2130.70610	–	10	50	–
BT 30 / PG 6 x 080 H	4130.70640	–	10	80	FWR 225
BT 30 / PG 10 x 062	2130.71020	–	16	62	–
BT 30 / PG 10 x 080 H	4130.71040	–	16	80	FWR 285
BT 30 / PG 10 x 120 H	4130.71060	–	16	120	FWR 285
BT 30 / PG 10 x 160 H	4130.71080	–	16	160	FWR 285
BT 30 / PG 15 x 070 H	4130.71530	–	24	70	FWR 285
BT 30 / PG 15 x 120 H	4130.71560	–	24	120	FWR 285
BT 30 / PG 25 x 080 H	4130.72540	–	40	80	FWR 405
BT 30 / PG 25 x 120 H	4130.72560	–	40	120	FWR 405
BT 30 / PG 25 x 160 H	4130.72580	–	40	160	FWR 405/405
BT 40 / PG 10 x 080 H	4140.71040	4140.71043	16	80	FWR 285
BT 40 / PG 10 x 120 H	4140.71060	4140.71063	16	120	FWR 325
BT 40 / PG 10 x 160 H	4140.71080	4140.71083	16	160	FWR 325
BT 40 / PG 15 x 080 H	4140.71540	4140.71543	24	80	FWR 285
BT 40 / PG 15 x 120 H	4140.71560	4140.71563	24	120	FWR 325
BT 40 / PG 15 x 160 H	4140.71580	4140.71583	24	160	FWR 325/285
BT 40 / PG 25 x 080 H	4140.72540	4140.72543	40	80	FWR 405
BT 40 / PG 25 x 120 H	4140.72560	4140.72563	40	120	FWR 405
BT 40 / PG 25 x 160 H	4140.72580	4140.72583	40	160	FWR 405/405
BT 40 / PG 32 x 086	2140.73240	2140.73243	50	86	–
BT 50 / PG 10 x 120 H	4150.71060	–	16	120	FWR 405
BT 50 / PG 10 x 160 H	4150.71080	–	16	160	FWR 405
BT 50 / PG 15 x 120 H	4150.71560	–	24	120	FWR 325
BT 50 / PG 15 x 160 H	4150.71580	–	24	160	FWR 325
BT 50 / PG 25 x 100	2150.72550	–	40	100	–
BT 50 / PG 25 x 120 H	4150.72560	–	40	120	FWR 505
BT 50 / PG 25 x 160 H	4150.72580	–	40	160	FWR 505/405
BT 50 / PG 25 x 200 H	4150.72590	–	40	200	FWR 505/405
BT 50 / PG 32 x 100	2150.73250	–	50	100	–



TC PG XL
powRgrip® Colletholder
DIN 69871

Type	Form A + AD Part no.	D [mm]	L [mm]
TC 40 / PG 10 x 220 XL	8842.71050	16	220
TC 40 / PG 10 x 260 XL	8842.71090	16	260
TC 40 / PG 10 x 300 XL	8842.71130	16	300
TC 40 / PG 10 x 320 XL	8842.71150	16	320
TC 40 / PG 10 x 360 XL	8842.71190	16	360
TC 40 / PG 10 x 400 XL	8842.71230	16	400
TC 40 / PG 15 x 220 XL	8842.73050	24	220
TC 40 / PG 15 x 260 XL	8842.73090	24	260
TC 40 / PG 15 x 300 XL	8842.73130	24	300
TC 40 / PG 15 x 320 XL	8842.73150	24	320
TC 40 / PG 15 x 360 XL	8842.73190	24	360
TC 40 / PG 15 x 400 XL	8842.73230	24	400
TC 40 / PG 25 x 220 XL	8842.76050	40	220
TC 40 / PG 25 x 320 XL	8842.76150	40	320

TC 50 / PG 10 x 240 XL	8852.71070	16	240
TC 50 / PG 10 x 300 XL	8852.71130	16	300
TC 50 / PG 10 x 340 XL	8852.71170	16	340
TC 50 / PG 10 x 400 XL	8852.71230	16	400
TC 50 / PG 15 x 240 XL	8852.73070	24	240
TC 50 / PG 15 x 300 XL	8852.73130	24	300
TC 50 / PG 15 x 340 XL	8852.73170	24	340
TC 50 / PG 15 x 400 XL	8852.73230	24	400
TC 50 / PG 25 x 320 XL	8852.76150	40	320



BT PG XL
powRgrip® Colletholder
MAS 403

Type	Form A + AD Part no.	D [mm]	L [mm]
BT 40 / PG 10 x 220 XL	8841.71050	16	220
BT 40 / PG 10 x 260 XL	8841.71090	16	260
BT 40 / PG 10 x 300 XL	8841.71130	16	300
BT 40 / PG 10 x 320 XL	8841.71150	16	320
BT 40 / PG 10 x 360 XL	8841.71190	16	360
BT 40 / PG 10 x 400 XL	8841.71230	16	400
BT 40 / PG 15 x 220 XL	8841.73050	24	220
BT 40 / PG 15 x 260 XL	8841.73090	24	260
BT 40 / PG 15 x 300 XL	8841.73130	24	300
BT 40 / PG 15 x 320 XL	8841.73150	24	320
BT 40 / PG 15 x 360 XL	8841.73190	24	360
BT 40 / PG 15 x 400 XL	8841.73230	24	400
BT 40 / PG 25 x 226 XL	8841.76050	40	226
BT 40 / PG 25 x 326 XL	8841.76150	40	326

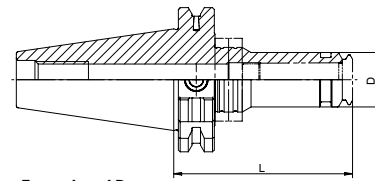
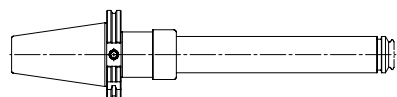
BT 50 / PG 10 x 240 XL	8851.71070	16	240
BT 50 / PG 10 x 260 XL	8851.71090	16	260
BT 50 / PG 10 x 300 XL	8851.71130	16	300
BT 50 / PG 10 x 340 XL	8851.71170	16	340
BT 50 / PG 10 x 360 XL	8851.71190	16	360
BT 50 / PG 10 x 400 XL	8851.71230	16	400
BT 50 / PG 15 x 240 XL	8851.73070	24	240
BT 50 / PG 15 x 260 XL	8851.73090	24	260
BT 50 / PG 15 x 300 XL	8851.73130	24	300
BT 50 / PG 15 x 340 XL	8851.73170	24	340
BT 50 / PG 15 x 360 XL	8851.73190	24	360
BT 50 / PG 15 x 400 XL	8851.73230	24	400
BT 50 / PG 25 x 240 XL	8851.76070	40	240
BT 50 / PG 25 x 340 XL	8851.76170	40	340

TC PG powRgrip® Colletholder DIN 69871

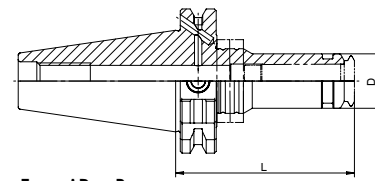
Type	Form A + AD Part no.	Form AD + B Part no.	D [mm]	L [mm]	Balancing rings
TC 30 / PG 6 x 080 H	4230.70640	–	10	80	FWR 225
TC 30 / PG 10 x 060	2230.71020	–	16	60	–
TC 30 / PG 10 x 073 H	4230.71030	–	16	73	FWR 285
TC 30 / PG 15 x 060	2230.71520	–	24	60	–
TC 30 / PG 15 x 080 H	4230.71540	–	24	80	FWR 285
TC 30 / PG 15 x 120 H	4230.71560	–	24	120	FWR 285
TC 30 / PG 25 x 080	2230.72540	–	40	80	–
TC 30 / PG 25 x 160 H	4230.72580	–	40	160	FWR 405

TC 40 / PG 10 x 080 H	4240.71040	4240.71043	16	80	FWR 285
TC 40 / PG 10 x 120 H	4240.71060	4240.71063	16	120	FWR 285
TC 40 / PG 10 x 160 H	4240.71080	4240.71083	16	160	FWR 325
TC 40 / PG 15 x 072	2240.71530	2240.71533	24	72	–
TC 40 / PG 15 x 080 H	4240.71540	4240.71543	24	80	FWR 285
TC 40 / PG 15 x 120 H	4240.71560	4240.71563	24	120	FWR 325
TC 40 / PG 15 x 160 H	4240.71580	4240.71583	24	160	FWR 325/285
TC 40 / PG 25 x 072	2240.72530	2240.72533	40	72	–
TC 40 / PG 25 x 080 H	4240.72540	4240.72543	40	80	FWR 405
TC 40 / PG 25 x 120 H	4240.72560	4240.72563	40	120	FWR 405
TC 40 / PG 25 x 160 H	4240.72580	4240.72583	40	160	FWR 405/405
TC 40 / PG 32 x 080	2240.73240	2240.73243	50	80	–

TC 50 / PG 25 x 081	2250.72540	2250.72543	40	81	–
TC 50 / PG 25 x 100 H	4250.72550	4250.72553	40	100	FWR 505
TC 50 / PG 25 x 160 H	4250.72580	4250.72583	40	160	FWR 505/405
TC 50 / PG 25 x 200 H	4250.72590	4250.72593	40	200	FWR 505/405
TC 50 / PG 32 x 080	2250.73240	2250.73243	50	80	–



Form A + AD



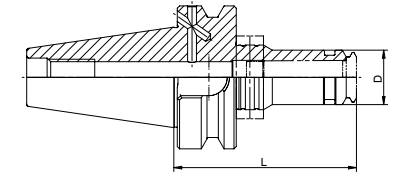
Form AD + B

BT+ REGO PLUS powRgrip® Colletholder BIG-PLUS SYSTEM – Licensed by BIG Daishowa

Type	Form AD + B Part no.	D [mm]	L [mm]	Balancing rings
BT+ 30 / PG 10 x 080 H	4130.71046	16	80	FWR 285
BT+ 30 / PG 15 x 070 H	4130.71536	24	70	FWR 285
BT+ 30 / PG 25 x 080 H	4130.72546	40	80	FWR 405
BT+ 30 / PG 25 x 160 H	4130.72586	40	160	FWR 405/405

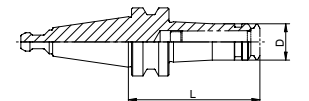
BT+ 40 / PG 10 x 080 H	4140.71046	16	80	FWR 285
BT+ 40 / PG 10 x 120 H	4140.71066	16	120	FWR 325
BT+ 40 / PG 15 x 080 H	4140.71546	24	80	FWR 285
BT+ 40 / PG 15 x 120 H	4140.71566	24	120	FWR 325
BT+ 40 / PG 25 x 080 H	4140.72546	40	80	FWR 405
BT+ 40 / PG 25 x 120 H	4140.72566	40	120	FWR 405
BT+ 40 / PG 25 x 160 H	4140.72586	40	160	FWR 405/405

BT+ 50 / PG 25 x 120 H	4150.72566	40	120	FWR 505
BT+ 50 / PG 25 x 160 H	4150.72586	40	160	FWR 505/405



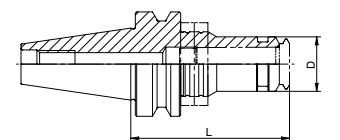
ISO PG powRgrip® Colletholder HAAS

Type	Part no.	D [mm]	L [mm]
ISO 20 / PG 10 x 058 HAAS	2420.71015	16	58



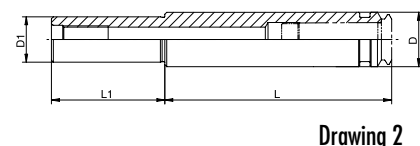
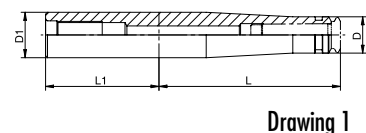
BT-OM (without drive slots) powRgrip® Colletholder HAAS/HURCO

Type	Part no.	D [mm]	L [mm]	Balancing rings
BT-OM 30 / PG 10 x 062	2130.71028	16	62	–
BT-OM 30 / PG 15 x 070 H	4130.71538	24	70	FWR 285
BT-OM 30 / PG 25 x 080 H	4130.72548	40	80	FWR 405



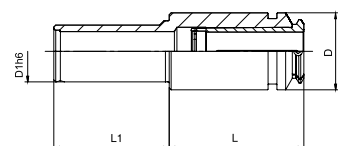
Cylindrical PG powRgrip® Colletholder DIN 1835 B+E

Type	Part no.	D [mm]	L [mm]	D1 h6 [mm]	L1 [mm]	Drawing
CYL 10 / PG 6 x 120	2610.70620	10	120	10	30	1
CYL 10 / PG 10 x 120	2610.71020	16	120	10	40	2
CYL 20 / PG 10 x 120	2620.71020	16	120	20	50	1
CYL 20 / PG 10 x 160	2620.71040	16	160	20	50	1
CYL 20 / PG 10 x 200	2620.71060	16	200	20	50	1
CYL 20 / PG 15 x 120	2620.71520	24	120	20	50	2



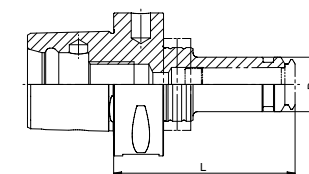
CYL-T for turning applications powRgrip® Colletholder DIN 1835 B+E

Type	Part no.	Ø D [mm]	D1h6 [mm]	L [mm]	L1 [mm]
CYL-T 25 / PG 15 x 045	2625.71522	24	25	60	45
CYL-T 1" / PG 15 x 045	2625.71523	24	25.4	60	45
CYL-T 1 1/4" / PG 15 x 045	2631.71523	24	31.75	60	45
CYL-T 1 1/4" / PG 25 x 070	2631.72543	40	31.75	60	70
CYL-T 32 / PG 15 x 045	2632.71522	24	32	60	45
CYL-T 32 / PG 25 x 070	2632.72542	40	32	60	70
CYL-T 1 1/2" / PG 15 x 050	2638.71523	24	38.1	60	50
CYL-T 1 1/2" / PG 25 x 065	2638.72543	40	38.1	60	65
CYL-T 40 / PG 15 x 050	2640.71522	24	40	60	50
CYL-T 40 / PG 25 x 065	2640.72542	40	40	60	65

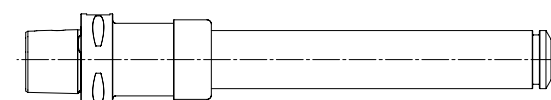


REGO-FIX CAPTO PG powRgrip® Colletholder ISO26623

Type	Part no.	D [mm]	L [mm]	Balancing rings
C3 / PG 6 x 045	2803.70610	10	45	–
C3 / PG 10 x 055	2803.71010	16	55	–
C3 / PG 15 x 067	2803.71520	24	67	–
C4 / PG 6 x 048	2804.70610	10	48	–
C4 / PG 10 x 060	2804.71020	16	60	–
C4 / PG 10 x 080 H	4804.71040	16	80	FWR 225
C4 / PG 15 x 062	2804.71520	24	62	–
C4 / PG 15 x 080 H	4804.71540	24	80	FWR 285
C5 / PG 6 x 080 H	4805.70640	10	80	FWR 225
C5 / PG 10 x 060	2805.71020	16	60	–
C5 / PG 10 x 080 H	4805.71040	16	80	FWR 285
C5 / PG 10 x 120 H	4805.71060	16	120	FWR 285
C5 / PG 15 x 065	2805.71520	24	65	–
C5 / PG 15 x 080 H	4805.71540	24	80	FWR 285
C5 / PG 15 x 120 H	4805.71560	24	120	FWR 325



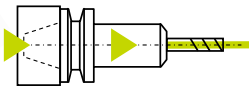
Type	Part no.	D [mm]	L [mm]	Balancing rings
C5 / PG 25 x 080	2805.72540	40	80	–
C5 / PG 25 x 100 H	4805.72550	40	100	FWR 405
C6 / PG 10 x 080 H	4806.71040	16	80	FWR 325
C6 / PG 10 x 120 H	4806.71060	16	120	FWR 325
C6 / PG 10 x 160 H	4806.71080	16	160	FWR 325
C6 / PG 15 x 080 H	4806.71540	24	80	FWR 325
C6 / PG 15 x 120 H	4806.71560	24	120	FWR 325
C6 / PG 15 x 160 H	4806.71580	24	160	FWR 325
C6 / PG 25 x 085	2806.72540	40	85	–
C6 / PG 25 x 100 H	4806.72550	40	100	FWR 405
C6 / PG 25 x 120 H	4806.72560	40	120	FWR 405
C6 / PG 25 x 160 H	4806.72580	40	160	FWR 405
C6 / PG 32 x 090	2806.73240	50	90	–
C8 / PG 25 x 092	2808.72540	40	92	–
C8 / PG 32 x 090	2808.73240	50	90	–



Collets
powRgrip® Collet Types

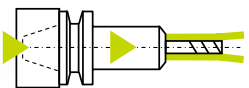
PG Standard (DIN6535)

- 금속으로 밀봉
- 툴을 위한 내부 냉각수 공급장치



PG-CF Coolant Flush

- 주변의 냉각을 위한 냉각 통로

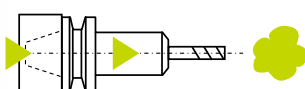


PG-MB Microbore

- 툴 상크
Ø0.2-1.5875mm (1/16")를 위한

PG-MQL (on request)

- 최소량의 윤활작용



PG-S

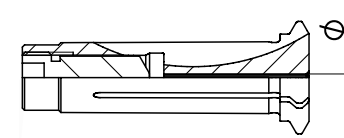
- DIN 6535 보다 짧은 클램핑 상크
- 동심도가 하락함
- 클램핑 힘이 손실 될 가능성
- 사전 설정장치를 통해 길이를 미리 조절 가능
- 냉각 가능한 툴

PG-L

- DIN 6535 보다 긴 클램핑 상크
- 클램핑 손실이 없음
- 동심도 손실이 없음
- 냉각가능 툴
- 정지 스크류 없음

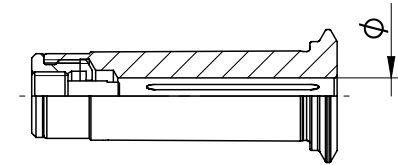
PG-T

- 터닝 적용을 위한
- 위치기반 나사 (Positioning screw) 와 함께 사용



PG-MB
powRgrip® Collets
with Microbore

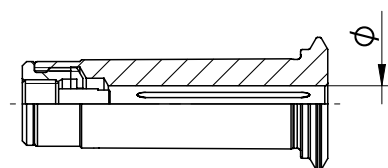
Type	Part no.	Ø [mm]	Ø [Inch]
PG 6-MB Ø 0.2 mm	1706.00209	0.200	-
PG 6-MB Ø 0.3 mm	1706.00309	0.300	-
PG 6-MB Ø 0.4 mm	1706.00409	0.400	-
PG 6-MB Ø 0.5 mm	1706.00509	0.500	-
PG 6-MB Ø 0.6 mm	1706.00609	0.600	-
PG 6-MB Ø 0.7 mm	1706.00709	0.700	-
PG 6-MB Ø 0.8 mm	1706.00809	0.800	-
PG 6-MB Ø 0.9 mm	1706.00909	0.900	-
PG 6-MB Ø 1.0 mm	1706.01009	1.000	-
PG 6-MB Ø 1.5 mm	1706.01509	1.500	-
PG 6-MB Ø 1/16"	1706.01599	1.588	1/16"
PG 10-MB Ø 0.2 mm	1710.00209	0.200	-
PG 10-MB Ø 0.3 mm	1710.00309	0.300	-
PG 10-MB Ø 0.4 mm	1710.00409	0.400	-
PG 10-MB Ø 0.5 mm	1710.00509	0.500	-
PG 10-MB Ø 0.6 mm	1710.00609	0.600	-
PG 10-MB Ø 0.7 mm	1710.00709	0.700	-
PG 10-MB Ø 0.8 mm	1710.00809	0.800	-
PG 10-MB Ø 0.9 mm	1710.00909	0.900	-
PG 10-MB Ø 1.0 mm	1710.01009	1.000	-
PG 10-MB Ø 1.5 mm	1710.01509	1.500	-
PG 10-MB Ø 1/16"	1710.01589	1.5875	1/16"



PG
powRgrip® Standard
Collets

Type	Part no.	Ø [mm]	Ø [Inch]
PG 6 Ø 2.0 mm	1706.02000	2.000	-
PG 6 Ø 2.5 mm	1706.02500	2.500	-
PG 6 Ø 3.0 mm	1706.03000	3.000	-
PG 6 Ø 1/8"	1706.03181	3.175	1/8"
PG 10 Ø 2.0 mm	1710.02000	2.000	-
PG 10 Ø 2.5 mm	1710.02500	2.500	-
PG 10 Ø 3.0 mm	1710.03000	3.000	-
PG 10 Ø 1/8"	1710.03181	3.175	1/8"
PG 10 Ø 3.5 mm	1710.03500	3.500	-
PG 10 Ø 4.0 mm	1710.04000	4.000	-
PG 10 Ø 4.5 mm	1710.04500	4.500	-
PG 10 Ø 3/16"	1710.04761	4.763	3/16"
PG 10 Ø 5.0 mm	1710.05000	5.000	-
PG 10 Ø 5.5 mm	1710.05500	5.500	-
PG 10 Ø 6.0 mm	1710.06000	6.000	-
PG 10 Ø 1/4"	1710.06351	6.350	1/4"
PG 15 Ø 3.0 mm	1715.03000	3.000	-
PG 15 Ø 1/8"	1715.03181	3.175	1/8"
PG 15 Ø 3.5 mm	1715.03500	3.500	-
PG 15 Ø 4.0 mm	1715.04000	4.000	-
PG 15 Ø 4.5 mm	1715.04500	4.500	-
PG 15 Ø 3/16"	1715.04761	4.763	3/16"
PG 15 Ø 5.0 mm	1715.05000	5.000	-
PG 15 Ø 5.5 mm	1715.05500	5.500	-
PG 15 Ø 6.0 mm	1715.06000	6.000	-
PG 15 Ø 1/4"	1715.06351	6.350	1/4"
PG 15 Ø 7.0 mm	1715.07000	7.000	-
PG 15 Ø 5/16"	1715.07941	7.938	5/16"

PG powRgrip® Standard Collets



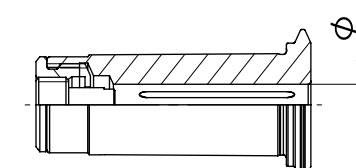
Type	Part no.	Ø [mm]	Ø [Inch]
PG 15 Ø 8.0 mm	1715.08000	8.000	–
PG 15 Ø 9.0 mm	1715.09000	9.000	–
PG 15 Ø 3/8"	1715.09521	9.525	3/8"
PG 15 Ø 10.0 mm	1715.10000	10.000	–

PG 25 Ø 3.00 mm	1725.03000	3.000	–
PG 25 Ø 1/8"	1725.03181	3.175	1/8"
PG 25 Ø 3.50 mm	1725.03500	3.500	–
PG 25 Ø 4.00 mm	1725.04000	4.000	–
PG 25 Ø 4.50 mm	1725.04500	4.500	–
PG 25 Ø 3/16"	1725.04761	4.763	3/16"
PG 25 Ø 5.00 mm	1725.05000	5.000	–
PG 25 Ø 5.50 mm	1725.05500	5.500	–
PG 25 Ø 6.00 mm	1725.06000	6.000	–
PG 25 Ø 1/4"	1725.06351	6.350	1/4"
PG 25 Ø 7.00 mm	1725.07000	7.000	–
PG 25 Ø 5/16"	1725.07941	7.938	5/16"
PG 25 Ø 8.00 mm	1725.08000	8.000	–
PG 25 Ø 9.00 mm	1725.09000	9.000	–
PG 25 Ø 3/8"	1725.09521	9.525	3/8"
PG 25 Ø 10.00 mm	1725.10000	10.000	–
PG 25 Ø 11.00 mm	1725.11000	11.000	–
PG 25 Ø 7/16"	1725.11111	11.113	7/16"
PG 25 Ø 12.00 mm	1725.12000	12.000	–
PG 25 Ø 1/2"	1725.12701	12.700	1/2"
PG 25 Ø 13.00 mm	1725.13000	13.000	–
PG 25 Ø 14.00 mm	1725.14000	14.000	–
PG 25 Ø 9/16"	1725.14291	14.288	9/16"
PG 25 Ø 15.00 mm	1725.15000	15.000	–

Type	Part no.	Ø [mm]	Ø [Inch]
PG 25 Ø 5/8"	1725.15881	15.875	5/8"
PG 25 Ø 16.00 mm	1725.16000	16.000	–
PG 25 Ø 18.00 mm	1725.18000	18.000	–
PG 25 Ø 3/4"	1725.19051	19.050	3/4"
PG 25 Ø 20.00 mm	1725.20000	20.000	–

PG 32 Ø 6.0 mm	1732.06000	6.000	–
PG 32 Ø 1/4"	1732.06351	6.350	1/4"
PG 32 Ø 7.0 mm	1732.07000	7.000	–
PG 32 Ø 5/16"	1732.07941	7.938	5/16"
PG 32 Ø 8.0 mm	1732.08000	8.000	–
PG 32 Ø 9.0 mm	1732.09000	9.000	–
PG 32 Ø 3/8"	1732.09521	9.525	3/8"
PG 32 Ø 10.0 mm	1732.10000	10.000	–
PG 32 Ø 11.0 mm	1732.11000	11.000	–
PG 32 Ø 7/16"	1732.11111	11.113	7/16"
PG 32 Ø 12.0 mm	1732.12000	12.000	–
PG 32 Ø 1/2"	1732.12701	12.700	1/2"
PG 32 Ø 14.0 mm	1732.14000	14.000	–
PG 32 Ø 9/16"	1732.14291	14.288	9/16"
PG 32 Ø 5/8"	1732.15881	15.875	5/8"
PG 32 Ø 16.0 mm	1732.16000	16.000	–
PG 32 Ø 18.0 mm	1732.18000	18.000	–
PG 32 Ø 3/4"	1732.19051	19.050	3/4"
PG 32 Ø 20.0 mm	1732.20000	20.000	–
PG 32 Ø 22.0 mm	1732.22000	22.000	–
PG 32 Ø 7/8"	1732.22231	22.225	7/8"
PG 32 Ø 25.0 mm	1732.25000	25.000	–
PG 32 Ø 1"	1732.25401	25.400	1"

PG-CF powRgrip® Collets with Cooling Channels



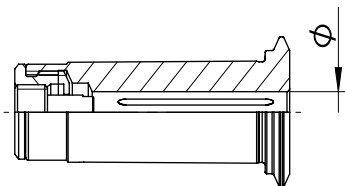
Type	Part no.	Ø [mm]	Ø [Inch]
PG 10-CF Ø 2.0 mm	1710.02002	2.000	–
PG 10-CF Ø 3.0 mm	1710.03002	3.000	–
PG 10-CF Ø 1/8"	1710.03183	3.175	1/8"
PG 10-CF Ø 4.0 mm	1710.04002	4.000	–
PG 10-CF Ø 3/16"	1710.04763	4.763	3/16"
PG 10-CF Ø 5.0 mm	1710.05002	5.000	–
PG 10-CF Ø 6.0 mm	1710.06002	6.000	–
PG 10-CF Ø 1/4"	1710.06353	6.350	1/4"

PG 15-CF Ø 3.0 mm	1715.03002	3.000	–
PG 15-CF Ø 1/8"	1715.03183	3.175	1/8"
PG 15-CF Ø 4.0 mm	1715.04002	4.000	–
PG 15-CF Ø 3/16"	1715.04763	4.763	3/16"
PG 15-CF Ø 5.0 mm	1715.05002	5.000	–
PG 15-CF Ø 6.0 mm	1715.06002	6.000	–
PG 15-CF Ø 1/4"	1715.06353	6.350	1/4"
PG 15-CF Ø 7.0 mm	1715.07002	7.000	–
PG 15-CF Ø 5/16"	1715.07943	7.938	5/16"
PG 15-CF Ø 8.0 mm	1715.08002	8.000	–
PG 15-CF Ø 9.0 mm	1715.09002	9.000	–
PG 15-CF Ø 3/8"	1715.09523	9.525	3/8"
PG 15-CF Ø 10.0 mm	1715.10002	10.000	–

PG 25-CF Ø 3.00 mm	1725.03002	3.000	–
PG 25-CF Ø 1/8"	1725.03183	3.175	1/8"
PG 25-CF Ø 4.00 mm	1725.04002	4.000	–
PG 25-CF Ø 3/16"	1725.04763	4.763	3/16"
PG 25-CF Ø 5.00 mm	1725.05002	5.000	–
PG 25-CF Ø 6.00 mm	1725.06002	6.000	–
PG 25-CF Ø 1/4"	1725.06353	6.350	1/4"
PG 25-CF Ø 7.00 mm	1725.07002	7.000	–
PG 25-CF Ø 5/16"	1725.07943	7.938	5/16"

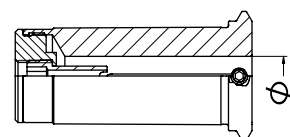
Type	Part no.	Ø [mm]	Ø [Inch]
PG 25-CF Ø 8.00 mm	1725.08002	8.000	–
PG 25-CF Ø 9.00 mm	1725.09002	9.000	–
PG 25-CF Ø 3/8"	1725.09523	9.525	3/8"
PG 25-CF Ø 10.00 mm	1725.10002	10.000	–
PG 25-CF Ø 11.00 mm	1725.11002	11.000	–
PG 25-CF Ø 7/16"	1725.11113	11.113	7/16"
PG 25-CF Ø 12.00 mm	1725.12002	12.000	–
PG 25-CF Ø 1/2"	1725.12703	12.700	1/2"
PG 25-CF Ø 13.00 mm	1725.13002	13.000	–
PG 25-CF Ø 14.00 mm	1725.14002	14.000	–
PG 25-CF Ø 9/16"	1725.14293	14.288	9/16"
PG 25-CF Ø 15.00 mm	1725.15002	15.000	–
PG 25-CF Ø 5/8"	1725.15883	15.875	5/8"
PG 25-CF Ø 16.00 mm	1725.16002	16.000	–
PG 25-CF Ø 18.00 mm	1725.18002	18.000	–
PG 25-CF Ø 3/4"	1725.19053	19.050	3/4"
PG 25-CF Ø 20.00 mm	1725.20002	20.000	–

PG 32-CF Ø 6.0 mm	1732.06002	6.000	–
PG 32-CF Ø 1/4"	1732.06353	6.350	1/4"
PG 32-CF Ø 7.0 mm	1732.07002	7.000	–
PG 32-CF Ø 5/16"	1732.07943	7.938	5/16"
PG 32-CF Ø 8.0 mm	1732.08002	8.000	–
PG 32-CF Ø 9.0 mm	1732.09002	9.000	–
PG 32-CF Ø 3/8"	1732.09523	9.525	3/8"
PG 32-CF Ø 10.0 mm	1732.10002	10.000	–
PG 32-CF Ø 11.0 mm	1732.11002	11.000	–
PG 32-CF Ø 7/16"	1732.11113	11.113	7/16"
PG 32-CF Ø 12.0 mm	1732.12002	12.000	–
PG 32-CF Ø 1/2"	1732.12703	12.700	1/2"
PG 32-CF Ø 14.0 mm	1732.14002	14.000	–
PG 32-CF Ø 9/16"	1732.14293	14.288	9/16"



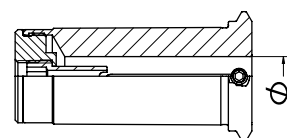
PG-CF
powRgrip® Collets
with Cooling Channels

Type	Part no.	Ø [mm]	Ø [Inch]
PG 32-CF Ø 5/8"	1732.15883	15.875	5/8"
PG 32-CF Ø 16.00 mm	1732.16002	16.000	-
PG 32-CF Ø 18.00 mm	1732.18002	18.000	-
PG 32-CF Ø 3/4"	1732.19053	19.050	3/4"
PG 32-CF Ø 20.00 mm	1732.20002	20.000	-
PG 32-CF Ø 22.00 mm	1732.22002	22.000	-
PG 32-CF Ø 7/8"	1732.22233	22.225	7/8"
PG 32-CF Ø 25.00 mm	1732.25002	25.000	-
PG 32-CF Ø 1"	1732.25403	25.400	1"



PG-T
powRgrip® Collets
for Turning Applications

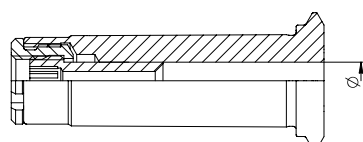
Type	Part no.	Ø [mm]	Ø [Inch]
PG 15-T Ø 5.0 mm	1715.05007	5.000	-
PG 15-T Ø 6.0 mm	1715.06007	6.000	-
PG 15-T Ø 1/4"	1715.06357	6.350	1/4"
PG 15-T Ø 8.0 mm	1715.08007	8.000	-
PG 15-T Ø 3/8"	1715.09537	9.525	3/8"
PG 15-T Ø 10.0 mm	1715.10007	10.000	-
PG 25-T Ø 5.0 mm	1725.05007	5.000	-
PG 25-T Ø 6.0 mm	1725.06007	6.000	-
PG 25-T Ø 1/4"	1725.06357	6.350	1/4"
PG 25-T Ø 8.0 mm	1725.08007	8.000	-
PG 25-T Ø 3/8"	1725.09537	9.525	3/8"



PG-T
powRgrip® Collets
for Turning Applications

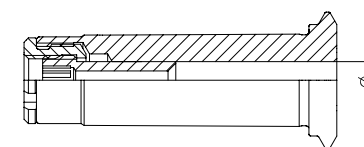
Type	Part no.	Ø [mm]	Ø [Inch]
PG 25-T Ø 10.0 mm	1725.10007	10.000	-
PG 25-T Ø 12.0 mm	1725.12007	12.000	-
PG 25-T Ø 1/2"	1725.12707	12.700	1/2"
PG 25-T Ø 16.00 mm	1725.16007	16.000	-
PG 25-T Ø 3/4"	1725.19057	19.050	3/4"
PG 25-T Ø 20.0 mm	1725.20007	20.000	-
TORX T 6 for PG-T 15			
TORX T 8 for PG-T 25			

Torx wrench for setting the turning tool.



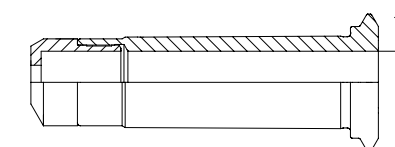
PG-S
powRgrip® Collets
for Short Tool Shanks

Type	Part no.	Ø [mm]	Ø [Inch]
PG 6-S Ø 3.00 mm	1706.03008	3.000	-
PG 6-S Ø 1/8"	1706.03188	3.175	1/8"
PG 10-S Ø 3.00 mm	1710.03008	3.000	-
PG 10-S Ø 1/8"	1710.03188	3.175	1/8"
PG 10-S Ø 4.00 mm	1710.04008	4.000	-
PG 10-S Ø 3/16"	1710.04768	4.763	3/16"
PG 10-S Ø 1/4"	1710.06358	6.350	1/4"
PG 15-S Ø 1/8"	1715.03188	3.175	1/8"
PG 15-S Ø 4.00 mm	1715.04008	4.000	-
PG 15-S Ø 3/16"	1715.04768	4.763	3/16"
PG 15-S Ø 5.0 mm	1715.05008	5.000	-



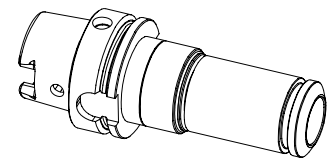
PG-S
powRgrip® Collets
for Short Tool Shanks

Type	Part no.	Ø [mm]	Ø [Inch]
PG 15-S Ø 6.0 mm	1715.06008	6.000	-
PG 15-S Ø 1/4"	1715.06358	6.350	1/4"
PG 15-S Ø 5/16"	1715.07948	7.940	5/16"
PG 15-S Ø 8.0 mm	1715.08008	8.000	-
PG 15-S Ø 3/8"	1715.09528	9.520	3/8"
PG 15-S Ø 10 mm	1715.10008	10.000	-
PG 25-S Ø 1/8"	1725.03188	3.175	1/8"
PG 25-S Ø 4.00 mm	1725.04008	4.000	-
PG 25-S Ø 3/16"	1725.04768	4.763	3/16"
PG 25-S Ø 6.00 mm	1725.06008	6.000	-
PG 25-S Ø 1/4"	1725.06358	6.358	1/4"
PG 25-S Ø 5/16"	1725.07948	7.940	5/16"
PG 25-S Ø 8.0 mm	1725.08008	8.000	-
PG 25-S Ø 3/8"	1725.09528	9.520	3/8"
PG 25-S Ø 10.0 mm	1725.10008	10.000	-
PG 25-S Ø 12.0 mm	1725.12008	12.000	-
PG 25-S Ø 1/2"	1725.12708	12.700	1/2"
PG 25-S Ø 14.0 mm	1725.14008	14.000	-
PG 25-S Ø 5/8"	1725.15888	15.880	5/8"
PG 25-S Ø 16.0 mm	1725.16008	16.000	-
PG 25-S Ø 3/4"	1725.19058	19.050	3/4"
PG 25-S Ø 20 mm	1725.20008	20.000	-
PG 32-S Ø 12.0 mm	1732.12008	12.000	-
PG 32-S Ø 1/2"	1732.12708	12.700	1/2"
PG 32-S Ø 16.0 mm	1732.16008	16.000	-
PG 32-S Ø 3/4"	1732.19058	19.050	3/4"
PG 32-S Ø 20.0 mm	1732.20008	20.000	-
PG 32-S Ø 25.0 mm	1732.25008	25.000	-
PG 32-S Ø 1"	1732.25408	25.400	1"



PG-L
powRgrip® Collets
for Long Tool Shanks

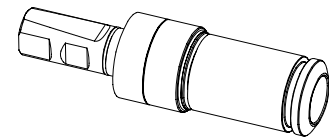
Type	Part no.	Ø [mm]	Ø [Inch]
PG 15-L Ø 4.0 mm	1715.04001	4.000	-
PG 15-L Ø 5.0 mm	1715.05001	5.000	-
PG 15-L Ø 6.0 mm	1715.06001	6.000	-
PG 15-L Ø 1/4"	1715.06350	6.350	1/4"
PG 15-L Ø 5/16"	1715.07940	7.940	5/16"
PG 15-L Ø 8.0 mm	1715.08001	8.000	-
PG 15-L Ø 3/8"	1715.09520	9.520	3/8"
PG 15-L Ø 10.0 mm	1715.10001	10.000	-
PG 25-L Ø 6.0 mm	1725.06001	6.000	-
PG 25-L Ø 1/4"	1725.06350	6.350	1/4"
PG 25-L Ø 5/16"	1725.07940	7.940	5/16"
PG 25-L Ø 8.00 mm	1725.08001	8.000	-
PG 25-L Ø 3/8"	1725.09520	9.520	3/8"
PG 25-L Ø 10.0 mm	1725.10001	10.000	-
PG 25-L Ø 12.0 mm	1725.12001	12.000	-
PG 25-L Ø 1/2"	1725.12700	12.700	1/2"
PG 25-L Ø 14.0 mm	1725.14001	14.000	-
PG 25-L Ø 5/8"	1725.15880	15.880	5/8"
PG 25-L Ø 16.0 mm	1725.16001	16.000	-
PG 25-L Ø 3/4"	1725.19050	19.050	3/4"
PG 25-L Ø 20.0 mm	1725.20001	20.000	-
PG 32-L Ø 12.0 mm	1732.12001	12.000	-
PG 32-L Ø 1/2"	1732.12700	12.700	1/2"
PG 32-L Ø 16.0 mm	1732.16001	16.000	-
PG 32-L Ø 3/4"	1732.19050	19.050	3/4"
PG 32-L Ø 20.0 mm	1732.20001	20.000	-
PG 32-L Ø 25.0 mm	1732.25001	25.000	-
PG 32-L Ø 1"	1732.25400	25.400	1"



HSK-A powRgrip® Toolholders Chucks Softsynchro®

DIN 69893/IOS 12164

Type	Part No.	Ø D [mm]	Ø D1 [mm]	Ø D2 [mm]	L [mm]	L1 [mm]	C Compression	T Tension	Figure
HSK-A 63 SSY / PG 15	2563.61507	22	24	34	114,5	53	0,5	0,5	13
HSK-A 63 SSY / PG 25	2563.62507	33	40	45	131	58	0,5	0,5	13

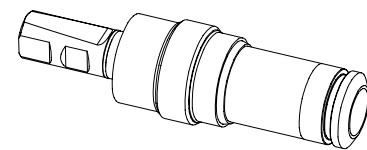


powRgrip® Tapping Chucks with Cylindrical Shank Softsynchro®

DIN 1835 B+E

Type	Part No.	Ø D [mm]	Ø D1 [mm]	Ø D2 [mm]	Ø D3 [mm]	L [mm]	L1 [mm]	L2 [mm]	C Compression	T Tension	Figure
CYL25 SSY / PG 15*	2625.61507	24	25	34	25	92	57	57	0,5	0,5	14
CYL25 SSY / PG 25*	2625.62507	40	25	45	25	109,5	57	57	0,5	0,5	14

*To adapt the tapping chucks to different steep tapers, use the appropriate Weldon toolholder.

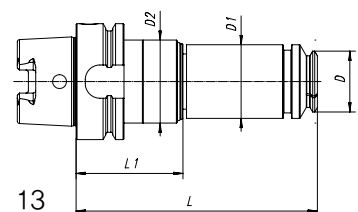


powRgrip® Tapping Chucks with Cylindrical Shank and Axial Compensation (Compression/Tension)

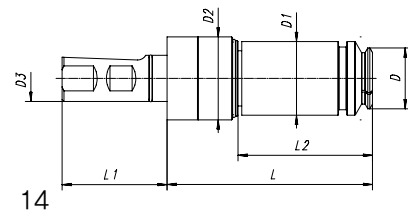
DIN 1835 B+E

Type	Part No.	Ø D [mm]	Ø D1 [mm]	Ø D2 [mm]	Ø D3 [mm]	L [mm]	L1 [mm]	L2 [mm]	C Compression	T Tension	Figure
CYL25 GSF / PG 15*	2625.61508	24	25	38	25	99,5	57	57	5	7,5	15
CYL25 GSF / PG 25*	2625.62508	40	25	52	25	134	57	57	7	10	15

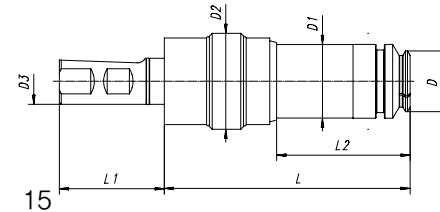
*To adapt the tapping chucks to different steep tapers, use the appropriate Weldon toolholder.



13

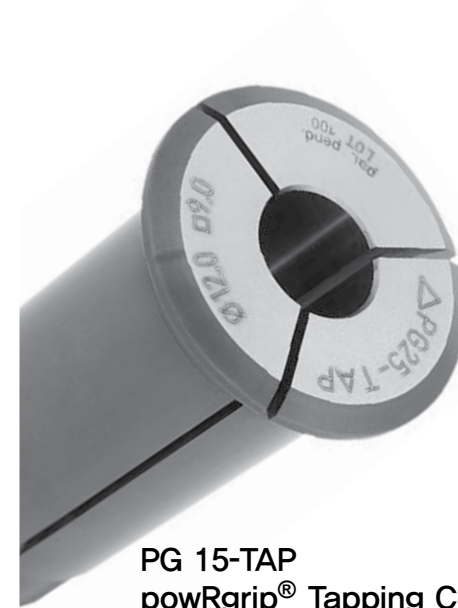


14



15

TAP CHUCK



PG 15-TAP
powRgrip® Tapping Collets

powRgrip® Tapping Collets

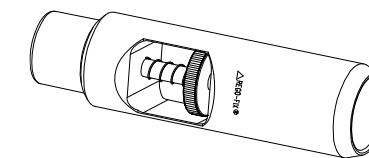
PG-TAP
With internal square for tap shanks in the h9 tolerance field

PG 15-TAP | PG 25-TAP

PG 25-TAP
powRgrip® Tapping Collets

Ø [mm]	□ Square	Standard DIN	PG 15-TAP Part No.
3,500	2,700	371/376	1715.03505
4,500	3,400	371/376	1715.04505
6,000	4,900	371/376	1715.06005
7,000	5,500	371/376	1715.07005
8,000	6,200	371/376	1715.08005
9,000	7,000	371/376	1715.09005
10,000	8,000	371	1715.10005

Ø [mm]	□ Square	Standard DIN	PG 25-TAP Part No.
6,000	4,900	371/376	1725.06005
8,000	6,200	371/376	1725.08005
9,000	7,000	371/376	1725.09005
10,000	8,000	371	1725.10005
11,000	9,000	371/376	1725.11005
12,000	9,000	371/376	1725.12005
14,000	11,000	371/376	1725.14005
16,000	12,000	371/376	1725.16005



Presetting Tool

Type	Art Nr. Part No.	Bezeichnung Description
VEW 6	7619.06000	PG 6 Presetting tool for PG 6 Colletholder
VEW 10	7619.10000	PG 10 Presetting tool for PG 10 colletholder
VEW 15	7619.15000	PG 15 Presetting tool for PG 15 colletholder
VEW 25	7619.25000	PG 25 Presetting tool for PG 25 colletholder
VEW 32	7619.32000	PG 32 Presetting tool for PG 32 colletholder

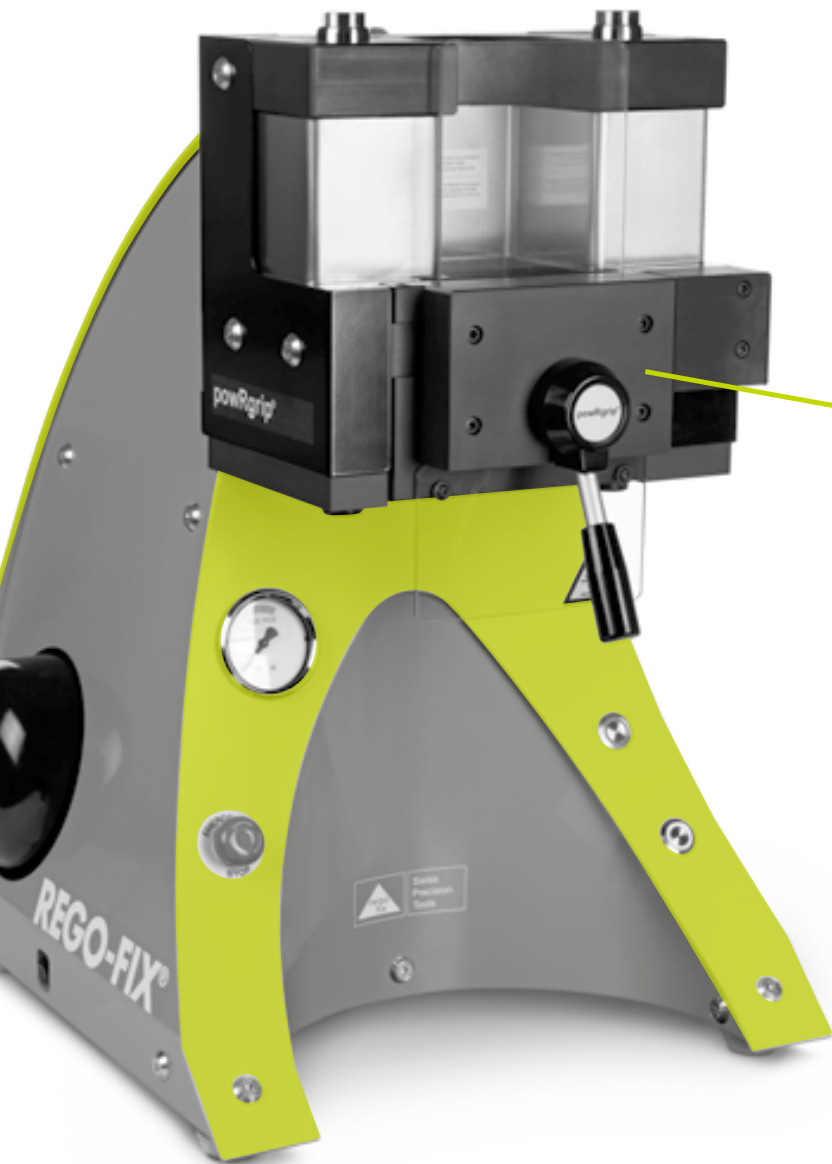
Matching Products

powRgrip® Accessories

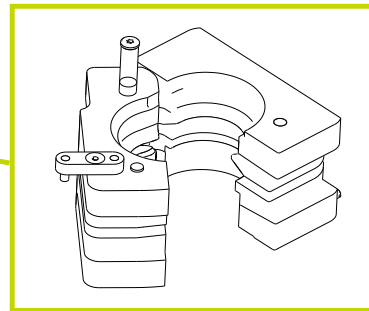
The powRgrip® presetting tool accepts the powRgrip® collets, and is inserted into the toolholder. The tool has a small thumb wheel for precise tool length adjustments, and allows maximum repeatability in the tool holder assembly.

powRgrip 프리셋팅(presetting)툴은 파워그립 콜릿을 툴 홀더에 끼워서 사용하며, 툴은 정밀한 툴 길이 조절을 위해 작은 휠을 가지고 있으며 툴 홀더 조립할 때 최대의 반복정도를 보장합니다.

**PGU9500
Improved
Design**



Insert APG



공구
초경이나 HSS 공구 h6 상크의
정확한 프리세팅 반복 정밀도



파워그립 콜릿
약간의 테이퍼 형상으로
최대의 크램핑 힘

파워그립 툴 홀더
테이퍼 모양의 변형으로
우수한 흔들림과 진동 감소



powRgrip® PGU 9500 Automatic Clamping Unit

Type	Part no.	Dimensions (w x d x h)	Weight	Description
PGU 9500 E	7610.95000	454 x 555 x 648 mm	87 kg	powRgrip® clamping unit, system voltage 230 V, 50 Hz

PGU scope of delivery: Clamping insert APG not included.

Typ	Part no.	Dimensions (w x d x h)	Weight	Description
APG 906	7611.06900	100 x 095 x 080 mm	3 kg	Clamping insert PG 6 to PGU 9006 / 9500
APG 910	7611.10900	100 x 095 x 080 mm	3 kg	Clamping insert PG 10 to PGU 9000 / 9006 / 9500
APG 915	7611.15900	100 x 095 x 080 mm	3 kg	Clamping insert PG 15 to PGU 9000 / 9006 / 9500
APG 925	7611.25900	100 x 095 x 080 mm	3 kg	Clamping insert PG 25 to PGU 9000 / 9006 / 9500
APG 932	7611.32900	100 x 095 x 080 mm	3 kg	Clamping insert PG 32 to PGU 9000 / 9006 / 9500

APG scope of delivery: Clamping insert, taper cleaner and cleaning paper set.

powRgrip® PGU Manual Clamping Unit

Type	Part no.	Masse (w x d x h)	Weight	Description
SET PGC 2506	7621.25069	578 x 420 x 438 mm	18.2 kg	powRgrip® Compact - manual clamping unit clamping unit, hand pump and stand

PGC scope of delivery: Clamping insert APC not included.

Type	Part no.	Dimensions	Weight	Description
APC 6	7622.06000	∅ 30 x 60 mm	0.8 kg	Clamping insert PG 6 to SET PGC 2506
APC 10	7622.10000	∅ 30 x 60 mm	0.8 kg	Clamping insert PG 10 to SET PGC 2506 / 2510
APC 15	7622.15000	∅ 30 x 60 mm	0.8 kg	Clamping insert PG 15 to SET PGC 2506 / 2510
APC 25	7622.25000	∅ 30 x 60 mm	0.8 kg	Clamping insert PG 25 to SET PGC 2506 / 2510

APC scope of delivery: Clamping insert, taper cleaner and cleaning paper set.

툴의 빠짐을 방지해주는 secuRgrip®

secuRgrip® - 머시닝에 도전적인 해답



고성능 커팅(HPC)에서, 툴은 밀링 작업과 제조품의 손상이 있는 경우에 공구가 빠질 수 있습니다.

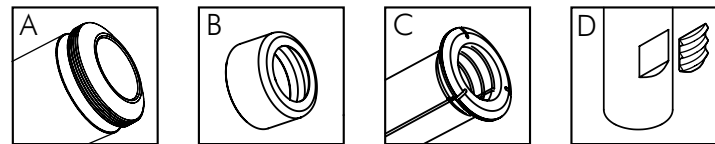
REGO-FIX는 툴이 빠지지 않는 완벽하게 확실한 것을 원하는 사용자들을 위해 secuRgrip locking system을 발명했습니다.

secuRgrip®의 특징

- 툴과 콜릿은 완벽히(100%) 홀더에 고정됩니다.
- 특별한 상크 형태의 툴이 필요하지 않습니다.
- secuRgrip®은 형상과 힘이 만나는 클램핑 시스템입니다.
- 공정을 보호하는 높은 생산성 - 높은 절삭 능력
- secuRgrip®은 한 번의 투자 - 다른 시스템은 반복적인 투자

secuRgrip®시스템의 요소

- A : secuRgrip® 툴 홀더와 나사
B : secuRgrip® 안전 너트
C : secuRgrip® PG25-SG나 Pg32-SG 콜릿
D : secuRgrip® 스프레드 인서트



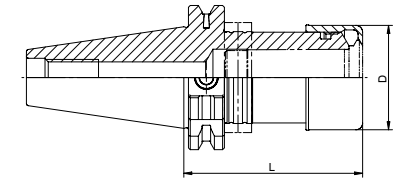
다른 요구되는 툴 :

프리힐 렌치 헤드와 그립 바 또는 토크 렌치가 요구됩니다.



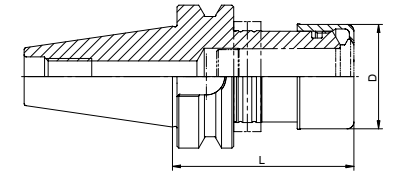
TC PG-SG secuRgrip® Colletholder DIN 69871

Type	Form A + AD Part no.	D [mm]	L [mm]	Balancing rings
TC 40 / PG 25-SG x 080 H	5240.72540	46	80	FWR 405
TC 40 / PG 25-SG x 120 H	5240.72560	46	120	FWR 405
TC 40 / PG 25-SG x 160 H	5240.72580	46	160	FWR 405/405
TC 40 / PG 32-SG x 080	5240.73240	55	80	-
TC 50 / PG 32-SG x 080	5250.73240	55	80	-



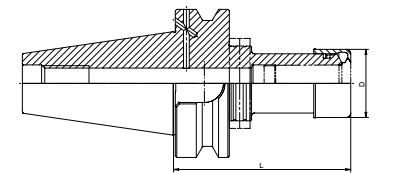
BT PG-SG secuRgrip® Colletholder MAS 403

Type	Form A + AD Part no.	D [mm]	L [mm]	Balancing rings
BT 40 / PG 25-SG x 080 H	5140.72540	46	80	FWR 405
BT 40 / PG 25-SG x 120 H	5140.72560	46	120	FWR 405
BT 40 / PG 32-SG x 086	5140.73240	55	86	-
BT 50 / PG 25-SG x 100	5150.72550	46	100	-
BT 50 / PG 25-SG x 120 H	5150.72560	46	120	FWR 505
BT 50 / PG 32-SG x 100	5150.73250	55	100	-



BT+ REGO PLUS PG-SG secuRgrip® Colletholder BIG-PLUS SYSTEM - Licensed by BIG Daishowa

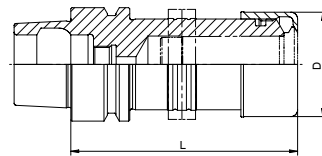
Type	Form A + AD Part no.	D [mm]	L [mm]	Balancing rings
BT+ 50 / PG 25-SG x 120 H	5150.72566	46	120	FWR 505/405



HSK-A PG-SG secuRgrip® Colletholder DIN 69893/ISO12164

Type	Part no.	D [mm]	L [mm]	Balancing rings
HSK-A 63 / PG 25-SG x 100 H	5563.72550	46	100	FWR 405
HSK-A 63 / PG 25-SG x 120 H	5563.72560	46	120	FWR 405
HSK-A 63 / PG 25-SG x 160 H	5563.72580	46	160	FWR 405/405
HSK-A 63 / PG 25-SG x 200 H	5563.72590	46	200	FWR 405/405
HSK-A 63 / PG 32-SG x 100	5563.73250	55	100	-
HSK-A 63 / PG 32-SG x 120 H	5563.73260	55	120	FWR 505
HSK-A 80 / PG 32-SG x 105 H	5580.73250	55	105	FWR 505
HSK-A 100 / PG 25-SG x 100 H	5500.72550	46	100	FWR 505
HSK-A 100 / PG 25-SG x 160 H	5500.72580	46	160	FWR 505/405
HSK-A 100 / PG 25-SG x 200 H	5500.72590	46	200	FWR 505/405
HSK-A 100 / PG 32-SG x 106 H	5500.73250	55	106	FWR 505
HSK-A 100 / PG 32-SG x 160 H	5500.73280	55	160	FWR 505
HSK-A 100 / PG 32-SG x 200 H	5500.73290	55	200	FWR 505/505

HSK-A 125 on demand

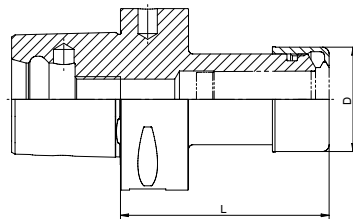


REGO-FIX CAPTO PG-SG secuRgrip® Colletholder ISO26623

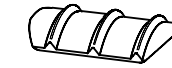
Type	Form A + AD Part no.	D [mm]	L [mm]	Balancing rings
C8 / PG 25-SG x 092	5808.72540	46	92	-
C8 / PG 32-SG x 090	5808.73240	55	90	-

Scope of delivery: secuRgrip® colletholder, including secuRgrip® safety nut.

Additional lengths and interfaces available on request.



PG-SG secuRgrip® Threaded Inserts



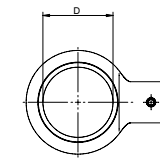
Type	Part no.	Description
SGI Ø 12 mm	7694.12000	secuRgrip® threaded insert Ø 12.00 mm
SGI Ø 14 mm	7694.14000	secuRgrip® threaded insert Ø 14.00 mm
SGI Ø 16 mm	7694.16000	secuRgrip® threaded insert Ø 16.00 mm
SGI Ø 18 mm	7694.18000	secuRgrip® threaded insert Ø 18.00 mm
SGI Ø 20 mm	7694.20000	secuRgrip® threaded insert Ø 20.00 mm
SGI Ø 25 mm	7694.25000	secuRgrip® threaded insert Ø 25.00 mm

SGI Ø 1/2"	7694.12700	secuRgrip® threaded insert Ø 1/2"
SGI Ø 5/8"	7694.15880	secuRgrip® threaded insert Ø 5/8"
SGI Ø 3/4"	7694.19050	secuRgrip® threaded insert Ø 3/4"
SGI Ø 1"	7694.25400	secuRgrip® threaded insert Ø 1"

secuRgrip® threaded inserts for shanks according to DIN 6535-HB.

PG-SG secuRgrip® Freewheel Wrench Head

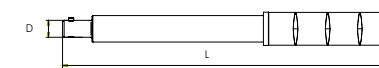
Type	Part no.	D [mm]
A-FLS Ø 46 / SG 25	7655.25000	46
A-FLS Ø 55 / SG 32	7655.32000	55



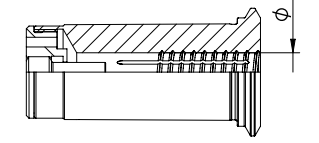
A torque wrench or a grip bar is required.

G-A Grip Bar for Wrench Head

Type	Part no.	L1 [mm]	D [mm]
G-A	7655.99900	308	16



PG-SG secuRgrip® Collets



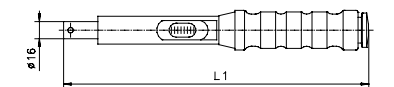
Type	Part no.	Ø [mm]	Ø [Inch]
PG 25-SG Ø 12.00 mm	1725.12004	12,000	-
PG 25-SG Ø 1/2"	1725.12704	12,700	1/2"
PG 25-SG Ø 14.00 mm	1725.14004	14,000	-
PG 25-SG Ø 5/8"	1725.15884	15,875	5/8"
PG 25-SG Ø 16.00 mm	1725.16004	16,000	-
PG 25-SG Ø 18.00 mm	1725.18004	18,000	-
PG 25-SG Ø 3/4"	1725.19054	19,050	3/4"
PG 25-SG Ø 20.00 mm	1725.20004	20,000	-

PG 32-SG Ø 12.0 mm	1732.12004	12,000	-
PG 32-SG Ø 1/2"	1732.12704	12,700	1/2"
PG 32-SG Ø 14.0 mm	1732.14004	14,000	-
PG 32-SG Ø 5/8"	1732.15884	15,875	5/8"
PG 32-SG Ø 16.0 mm	1732.16004	16,000	-
PG 32-SG Ø 18.0 mm	1732.18004	18,000	-
PG 32-SG Ø 3/4"	1732.19054	19,050	3/4"
PG 32-SG Ø 20.0 mm	1732.20004	20,000	-
PG 32-SG Ø 25.0 mm	1732.25004	25,000	-
PG 32-SG Ø 1"	1732.25404	25,400	1"

TORCO-FIX Torque Wrench

Type	Part no.	L1 [mm]	Range [Nm]
TORCO-FIX II	7150.20200	465	20-2000

REGO-FIX® recommends using a TORCO-FIX torque wrench.



특징 | 장점

스위스 품질
ISO 9001/ISO 14001에 의한 스위스 생산제품.

- 1 마킹
타입 및 부품번호.
- 2 제품 추적성
모든 제품에 추적이 가능하도록 제품번호(Lot)를 제조공정에서 마킹.
- 3 오리지널 REGO-FIX®
뛰어난 공학 시스템의 많은 경험의 결과인 진품만 레고픽스 품질보증 표시인 Δ 마크를 표시함.

흔들림 (T.I.R.) <3 μm
내경 기준한 외경.

테이퍼 정밀도 AT3
더 좋은 스피들과 홀더의 맞춤 및 정밀도.

표면조도 최대 Ra 0.25
높은 클램핑력 및 높은 전달 토크.

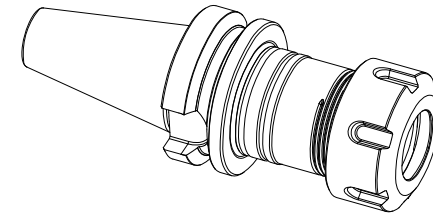
Q+® 밸런싱
100% 바란싱 G 2.5@22,000 rpm.

Hi-Q® 바란싱 시스템
절삭 공구에 의한 불균형을 80,000 rpm이내에서 상쇄 시킬 수 있는 Hi-Q® 바란싱 링을 설치할 수 있다.

Hi-Q® 클램핑 너트 포함
최상의 클램핑 힘 및 최고의 바란싱을 보증.

진동 억제
최상의 가공 결과를 위한.

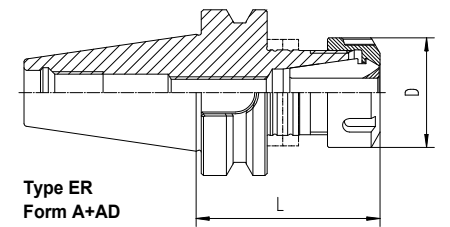
ID 칩 구멍
DIN 69873 기준의 10mm 직경.



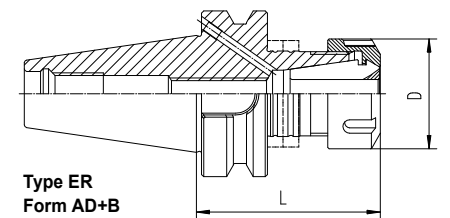
ER Colletholders | ERA Zero-Z® Colletholders | Balancing Rings

Type	Form A+AD Part No.	Form AD+B Part No.	D [mm]	L [mm]	Balancing Rings
BT 30 / ER 11 x 050*	2130.11110	-	19	50	-
BT 30 / ER 11 x 100 H	4130.11150	-	19	100	FWR 225
BT 30 / ER 16 x 050*	2130.11610	-	28	50	-
BT 30 / ER 16 x 080 H	4130.11640	-	28	80	FWR 285
BT 30 / ER 16 x 100 H	4130.11650	-	28	100	FWR 285
BT 30 / ERA 20 x 022*	2130.12007	-	-	22	-
BT 30 / ER 20 x 050*	2130.12010	-	34	50	-
BT 30 / ER 20 x 070 H	4130.12030	-	34	70	FWR 325
BT 30 / ER 20 x 100 H	4130.12050	-	34	100	FWR 325
BT 30 / ER 25 x 060 H	4130.12520	-	42	62.5	FWR 325
BT 30 / ER 25 x 100 H	4130.12550	-	42	100	FWR 325
BT 30 / ER 32 x 060*	2130.13220	-	50	60	-
BT 30 / ER 32 x 100 H	4130.13250	-	50	100	FWR 405
BT 40 / ER 11 x 100 H	4140.11150	-	19	100	FWR 285
BT 40 / ER 11 x 160 H	4140.11180	-	19	160	FWR 285
BT 40 / ER 16 x 070 H	4140.11630	4140.11633	28	70	FWR 285
BT 40 / ER 16 x 100 H	4140.11650	4140.11653	28	100	FWR 285
BT 40 / ER 16 x 160 H	4140.11680	4140.11683	28	160	FWR 285/225
BT 40 / ER 20 x 070 H	4140.12030	4140.12033	34	70	FWR 325
BT 40 / ER 20 x 100 H	4140.12050	4140.12053	34	100	FWR 285
BT 40 / ER 20 x 160 H	4140.12080	4140.12083	34	160	FWR 405/285
BT 40 / ERA 32 x 027*	2140.13207	-	-	27	-
BT 40 / ER 32 x 070 H	4140.13230	4140.13233	50	70	FWR 405
BT 40 / ER 32 x 100 H	4140.13250	4140.13253	50	100	FWR 405
BT 40 / ER 32 x 160 H	4140.13280	4140.13283	50	160	FWR 405/325
BT 40 / ER 40 x 080*	2140.14040	2140.14043	63	80	-
BT 40 / ER 40 x 100 H	4140.14050	4140.14053	63	100	FWR 505
BT 40 / ER 40 x 160 H	4140.14080	4140.14083	63	160	FWR 505/505

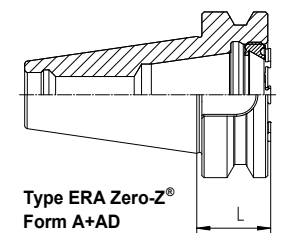
BT | ER
ERA
MAS 403



Type ER Form A+AD

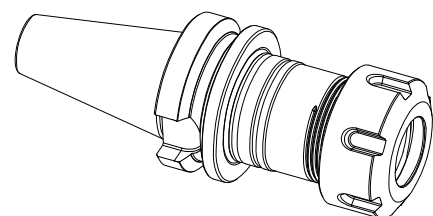


Type ER Form AD+B



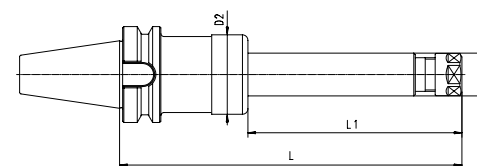
Type ERA Zero-Z® Form A+AD





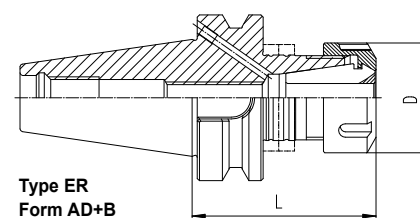
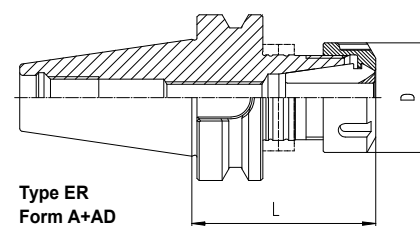
BT | ER
MAS 403

BT | ER
MAS 403



ER Colletholders

Type	Form A+AD Part No.	Form AD+B Part No.	D [mm]	L [mm]	Balancing Rings
BT 50 / ER 16 x 100 H	4150.11650	4150.11653	28	100	FWR 505
BT 50 / ER 16 x 160 H	4150.11680	4150.11683	28	160	FWR 505/225
BT 50 / ER 20 x 070*	2150.12030	2150.12033	34	70	–
BT 50 / ER 20 x 100 H	4150.12050	4150.12053	34	100	FWR 325
BT 50 / ER 25 x 070*	2150.12530	–	42	70	–
BT 50 / ER 25 x 100 H	4150.12550	4150.12553	42	100	FWR 405
BT 50 / ER 25 x 160 H	4150.12580	4150.12583	42	160	FWR 405/325
BT 50 / ER 32 x 100 H	4150.13250	4150.13253	50	100	FWR 505
BT 50 / ER 32 x 160 H	4150.13280	4150.13283	50	160	FWR 505/225
BT 50 / ER 40 x 100 H	4150.14050	4150.14053	63	100	FWR 505
BT 50 / ER 40 x 160 H	4150.14080	4150.14083	63	160	FWR 505
BT 50 / ER 50 x 100*	2150.15050	–	78	100	–



Type	Part No.	D1 [mm]	D2 [mm]	L [mm]	L1 [mm]	
BT 40	BT 40 / ER 16 x 220 XL	8841.13050	28	42	140	220
	BT 40 / ER 16 x 260 XL	8841.13090	28	42	140	260
	BT 40 / ER 16 x 300 XL	8841.13130	28	42	140	300
	BT 40 / ER 16 x 320 XL	8841.13150	28	42	240	320
	BT 40 / ER 16 x 360 XL	8841.13190	28	42	240	360
	BT 40 / ER 16 x 400 XL	8841.13230	28	42	240	400
	BT 40 / ER 32 x 226 XL	8841.16050	50	52	140	226
	BT 40 / ER 32 x 326 XL	8841.16150	50	52	240	326
BT 50	BT 50 / ER 16 x 240 XL	8851.13070	28	42	140	240
	BT 50 / ER 16 x 260 XL	8851.13090	28	42	140	260
	BT 50 / ER 16 x 300 XL	8851.13130	28	42	140	300
	BT 50 / ER 16 x 340 XL	8851.13170	28	42	240	340
	BT 50 / ER 16 x 360 XL	8851.13190	28	42	240	360
	BT 50 / ER 16 x 400 XL	8851.13230	28	42	240	400
	BT 50 / ER 32 x 240 XL	8851.16070	50	52	140	240
	BT 50 / ER 32 x 340 XL	8851.16170	50	52	240	340



REGO+PLUS

dual contact toolholders

BT+ REGO PLUS Dual Contact Toolholders

BIG PLUS SYSTEM - Licensed by BIG Daishowa

Type	Form A+AD Part No.	Form AD+B Part No.	D [mm]	L [mm]	Balancing Rings
BT+ 30 / ER 11 x 100 H	4130.11156		19	100	FWR 285
BT+ 30 / ER 16 x 050*	2130.11616		28	50	–
BT+ 30 / ER 16 x 080 H	4130.11646		28	80	FWR 285
BT+ 30 / ER 20 x 050*	2130.12016		34	50	–
BT+ 30 / ER 20 x 070 H	4130.12036		34	70	FWR 285
BT+ 30 / ER 25 x 060 H	4130.12526		42	60	FWR 325
BT+ 30 / ER 32 x 060*	2130.13226		50	60	–

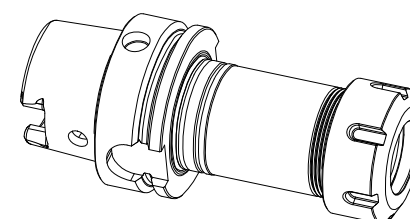
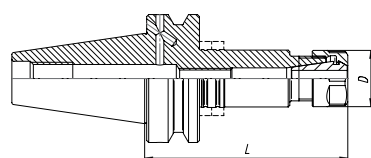
BT+ 40 / ER 16 x 070 H		4140.11636	28	70	FWR 285
BT+ 40 / ER 16 x 100 H		4140.11656	28	100	FWR 285
BT+ 40 / ER 20 x 070 H		4140.12036	34	70	FWR 325
BT+ 40 / ER 25 x 070 H		4140.12536	42	70	FWR 325
BT+ 40 / ER 32 x 070 H		4140.13236	50	70	FWR 405
BT+ 40 / ER 32 x 100 H		4140.13256	50	100	FWR 405
BT+ 40 / ER 32 x 160 H		4140.13286	50	160	FWR 405/405

BT+ 50 / ER 32 x 100 H		4150.13256	50	100	FWR 505
BT+ 50 / ER 32 x 160 H		4150.13286	50	160	FWR 505/405

*Not for use with balancing rings.

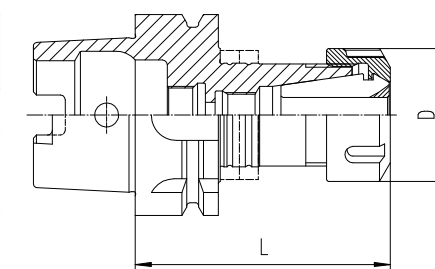
BT+ | ER

BIG PLUS SYSTEM
License BIG Daishowa



ER Colletholders

Type	Part No.	D [mm]	L [mm]	Balancing Rings
HSK-A 32 / ER 11 x 050*	2532.11110	19	50	–
HSK-A 32 / ER 16 x 060*	2532.11620	28	60	–
HSK-A 32 / ER 20 x 060*	2532.12020	34	60	–
HSK-A 32 / ER 25 x 065*	2532.12520	42	65	–
HSK-A 40 / ER 16 x 080 H	4540.11640	28	80	FWR 225
HSK-A 40 / ER 25 x 080 H	4540.12540	42	80	FWR 325
HSK-A 50 / ER 16 x 100 H	4550.11650	28	100	FWR 325
HSK-A 50 / ER 25 x 080 H	4550.12540	42	80	FWR 325
HSK-A 50 / ER 25 x 100 H	4550.12550	41	100	FWR 325
HSK-A 50 / ER 32 x 100 H	4550.13250	50	100	FWR 405
HSK-A 63 / ER 11 x 100 H	4563.11150	19	100	FWR 325
HSK-A 63 / ER 16 x 080 H	4563.11640	28	80	FWR 325
HSK-A 63 / ER 16 x 100 H	4563.11650	28	100	FWR 325
HSK-A 63 / ER 16 x 160 H	4563.11680	28	160	FWR 325/225
HSK-A 63 / ER 20 x 075*	2563.12030	34	75	–
HSK-A 63 / ER 25 x 080 H	4563.12540	42	80	FWR 325
HSK-A 63 / ER 25 x 160 H	4563.12580	42	160	FWR 325
HSK-A 63 / ER 25 x 200 H	4563.12590	42	200	FWR 325/325
HSK-A 63 / ER 32 x 080 H	4563.13240	50	80	FWR 405
HSK-A 63 / ER 32 x 100 H	4563.13250	50	100	FWR 405
HSK-A 63 / ER 32 x 160 H	4563.13280	50	160	FWR 405
HSK-A 63 / ER 32 x 200 H	4563.13290	50	200	FWR 405/405
HSK-A 63 / ER 40 x 080*	2563.14040	63	80	–
HSK-A 63 / ER 40 x 120 H	4563.14060	63	120	FWR 405
HSK-A 63 / ER 40 x 160 H	4563.14080	63	160	FWR 505



HSK-A | ER

DIN 69893/ISO 12164

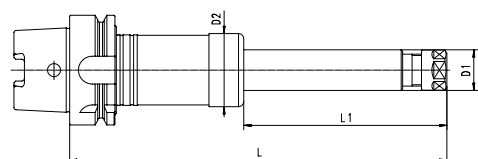
Hi-Q® Balancing Rings	Part No.	Page
Set FWR 225	7490.22500	12.9
Set FWR 285	7490.28500	12.9
Set FWR 325	7490.32500	12.9
Set FWR 405	7490.40500	12.9
Set FWR 505	7490.50500	12.9
Torque screwdriver (TSD)	7159.09000	12.9

Maximum rpm for Hi-Q® balancing rings see page 12.9.

Drawings with detailed dimensions see.

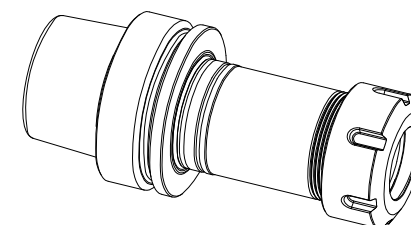
search.rego-fix.ch

Type	Part No.	D [mm]	L [mm]	Balancing Rings
HSK-A 80 / ER 16 x 100 H	4580.11650	28	100	FWR 325
HSK-A 80 / ER 16 x 160 H	4580.11680	28	160	FWR 325/225
HSK-A 80 / ER 32 x 100 H	4580.13250	50	100	FWR 405
HSK-A 80 / ER 40 x 120 H	4580.14060	63	120	FWR 505
HSK-A 100 / ER 16 x 100 H	4500.11650	28	100	FWR 405
HSK-A 100 / ER 16 x 160 H	4500.11680	28	160	FWR 405/225
HSK-A 100 / ER 16 x 200 H	4500.11690	28	200	FWR 405/225
HSK-A 100 / ER 25 x 100 H	4500.12550	42	100	FWR 405
HSK-A 100 / ER 25 x 160 H	4500.12580	42	160	FWR 405/325
HSK-A 100 / ER 25 x 200 H	4500.12590	42	200	FWR 405/225
HSK-A 100 / ER 32 x 100 H	4500.13250	50	100	FWR 405
HSK-A 100 / ER 32 x 160 H	4500.13280	50	160	FWR 405
HSK-A 100 / ER 40 x 120 H	4500.14060	63	120	FWR 505
HSK-A 100 / ER 40 x 200 H	4500.14090	63	200	FWR 505/505



HSK-A | ER

DIN 69893



HSK-E | ER

HSK-F

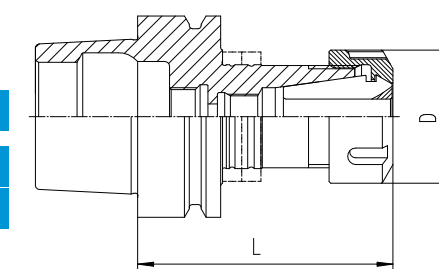
DIN 69893/ISO 12164



ER Colleholders

Type	Part No.	D1 [mm]	D2 [mm]	L2 [mm]	L1 [mm]	
HSK-A 63	HSK-A 63 / ER 16 x 240 XL	8865.13070	28	42	140	240
	HSK-A 63 / ER 16 x 260 XL	8865.13090	28	42	140	260
	HSK-A 63 / ER 16 x 300 XL	8865.13130	28	42	140	300
	HSK-A 63 / ER 16 x 340 XL	8865.13170	28	42	240	340
	HSK-A 63 / ER 16 x 360 XL	8865.13190	28	42	240	360
	HSK-A 63 / ER 16 x 400 XL	8865.13230	28	42	240	400
HSK-A 100	HSK-A 100 / ER 16 x 240 XL	8885.13070	28	42	140	240
	HSK-A 100 / ER 16 x 300 XL	8885.13130	28	42	140	300
	HSK-A 100 / ER 16 x 340 XL	8885.13170	28	42	240	340
	HSK-A 100 / ER 16 x 400 XL	8885.13230	28	42	240	400
	HSK-A 100 / ER 32 x 246 XL	8885.16070	50	52	140	246
	HSK-A 100 / ER 32 x 346 XL	8885.16170	50	52	240	346

Type	Part No.	D [mm]	L [mm]	Balancing Rings	
HSK-E 25 / ER 16 M x 048*	2525.11618	22	48	–	with mini-nut
HSK-E 32 / ER 16 M x 060*	2532.11628	22	60	–	with mini-nut
HSK-E 32 / ER 20 M x 060*	2532.12028	28	60	–	with mini-nut
HSK-E 40 / ER 11 x 060 H	4540.11124	19	60	FWR 225	
HSK-E 40 / ER 16 x 060 H	4540.11624	28	60	FWR 225	
HSK-E 40 / ER 16 x 080 H	4540.11644	28	80	FWR 225	
HSK-E 40 / ER 20 M x 075 H	4540.12038	28	75	FWR 285	with mini-nut
HSK-E 40 / ER 25 M x 080 H	4540.12548	35	80	FWR 325	with mini-nut
HSK-E 50 / ER 16 x 060*	2550.11624	28	60	–	
HSK-E 50 / ER 16 x 100 H	4550.11654	28	100	FWR 325	
HSK-E 50 / ER 16 x 160 H	4550.11684	28	160	FWR 325/225	
HSK-E 50 / ER 20 x 070 H	4550.12034	34	70	FWR 325	
HSK-E 50 / ER 25 x 080 H	4550.12544	42	80	FWR 325	
HSK-E 50 / ER 25 x 100 H	4550.12554	42	100	FWR 325	
HSK-E 50 / ER 32 x 100 H	4550.13254	50	100	FWR 405	
HSK-E 50 / ER 32 x 160 H	4550.13284	50	160	FWR 405	
HSK-E 63 / ER 32 x 090 H	4563.13244	50	90	FWR 405	
HSK-E 63 / ER 40 x 080*	2563.14044	63	80	–	
HSK-E 63 / ER 40 x 120 H	4563.14064	63	120	FWR 505	
HSK-F 63 / ER 16 x 100 H	4563.11655	28	100	FWR325	
HSK-F 63 / ER 32 x 100 H	4563.13255	50	100	FWR405	

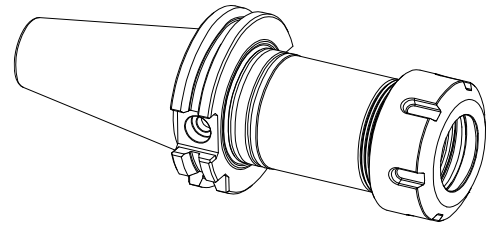


HSK-E/ER Toolholders for Micromachining (고속가공용 홀더 최대 RPM 80,000 사용가능)

Type	Part No.	D [mm]	L [mm]
HSK-E 25 / ER 11 MS x 035	2525.11109	16	35
HSK-E 32 / ER 11 MS x 038	2532.11109	16	38
HSK-E 40 / ER 11 MS x 040	2540.11109	16	40

ER11-ND Matching Products

Clamping Diameter h9 [mm]	ER 11-ND Part No.	Spanner
3.0 mm	1111.03005	7114.11000
1/8"	1111.03185	7114.11000
4.0 mm	1111.04005	7114.11000
6.0 mm	1111.06005	7114.11000

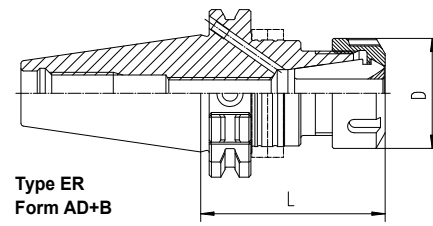
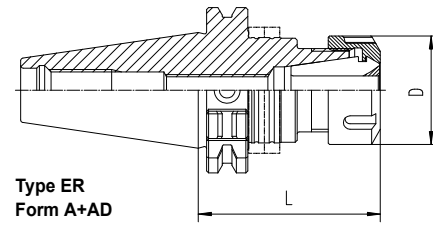


TC | ER
ERA
DIN 69871

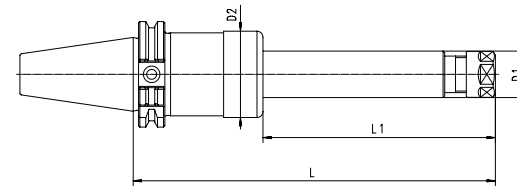
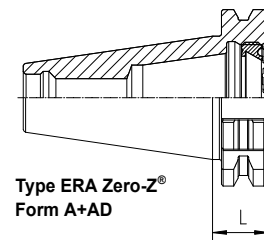
TC | ER
DIN 69871

ER Collet Holders | Balancing Rings

Type	Form A+AD Part No.	Form AD+B Part No.	D [mm]	L [mm]	Balancing Rings
TC 30 / ER 16 x 070 H	4230.11630	4230.11633	28	70	FWR 285
TC 30 / ER 16 x 100 H	4230.11650	4230.11653	28	100	FWR 285
TC 30 / ER 25 x 060 H	4230.12520	4230.12523	42	60	FWR 325
TC 30 / ER 32 x 065*	2230.13220	2230.13223	50	65	-
TC 40 / ER 11 x 100 H	4240.11150	4240.11153	19	100	FWR 325
TC 40 / ER 11 x 160 H	4240.11180	4240.11183	19	160	FWR 325
TC 40 / ER 16 x 070 H	4240.11630	4240.11633	28	70	FWR 405
TC 40 / ER 16 x 100 H	4240.11650	4240.11653	28	100	FWR 405
TC 40 / ER 16 x 160 H	4240.11680	4240.11683	28	160	FWR 405/225
TC 40 / ER 16 x 200 H	4240.11690	4240.11693	28	200	FWR 405/225
TC 40 / ER 20 x 070 H	4240.12030	4240.12033	34	70	FWR 325
TC 40 / ER 20 x 100 H	4240.12050	4240.12053	34	100	FWR 325
TC 40 / ER 25 x 070 H	4240.12530	4240.12533	42	70	FWR 405
TC 40 / ER 25 x 100 H	4240.12550	4240.12553	42	100	FWR 405
TC 40 / ER 25 x 160 H	4240.12580	4240.12583	42	160	FWR 405/325
TC 40 / ER 25 x 200 H	4240.12590	4240.12593	42	200	FWR 405/325
TC 40 / ERA 32 x 019*	2240.13207	-	-	19	-
TC 40 / ER 32 x 070 H	4240.13230	4240.13233	50	70	FWR 405
TC 40 / ER 32 x 100 H	4240.13250	4240.13253	50	100	FWR 405
TC 40 / ER 32 x 160 H	4240.13280	4240.13283	50	160	FWR 405/405
TC 40 / ER 32 x 200 H	4240.13290	4240.13293	50	200	FWR 405/405
TC 40 / ER 40 x 080*	2240.14040	2240.14043	63	80	-
TC 40 / ER 40 x 100 H	4240.14050	4240.14053	63	100	FWR 505
TC 40 / ER 40 x 160 H	4240.14080	4240.14083	63	160	FWR 505/505
TC 50 / ER 16 x 100 H	4250.11650	4250.11653	28	100	FWR 505
TC 50 / ER 16 x 160 H	4250.11680	4250.11683	28	160	FWR 505/225
TC 50 / ER 16 x 200 H	4250.11690	4250.11693	28	200	FWR 505/225
TC 50 / ER 20 x 070 H	4250.12030	4250.12033	34	70	FWR 325
TC 50 / ER 20 x 100 H	4250.12050	4250.12053	34	100	FWR 325
TC 50 / ER 25 x 070 H	4250.12530	4250.12533	42	70	FWR 405
TC 50 / ER 25 x 100 H	4250.12550	4250.12553	42	100	FWR 405
TC 50 / ER 25 x 160 H	4250.12580	4250.12583	42	160	FWR 405/325
TC 50 / ER 25 x 200 H	4250.12590	4250.12593	42	200	FWR 405/325
TC 50 / ER 32 x 100 H	4250.13250	4250.13253	50	100	FWR 505
TC 50 / ER 32 x 160 H	4250.13280	4250.13283	50	160	FWR 505/405
TC 50 / ER 32 x 200 H	4250.13290	4250.13293	50	200	FWR 505/405
TC 50 / ER 40 x 100 H	4250.14050	4250.14053	63	100	FWR 505
TC 50 / ER 40 x 160 H	4250.14080	4250.14083	63	160	FWR 505/505
TC 50 / ER 40 x 200 H	4250.14090	4050.14093	63	200	FWR 505/505
TC 50 / ER 50 x 100*	2250.15050	-	78	100	-



ERA



Type	Part No.	D1 [mm]	D2 [mm]	L1 [mm]	L [mm]
TC 40 / ER 16 x 260 XL	8842.13090	28	42	140	260
TC 40 / ER 16 x 300 XL	8842.13130	28	42	140	300
TC 40 / ER 16 x 320 XL	8842.13150	28	42	240	320
TC 40 / ER 16 x 360 XL	8842.13190	28	42	240	360
TC 40 / ER 16 x 400 XL	8842.13230	28	42	240	400
TC 40 / ER 32 x 320 XL	8842.16150	50	52	240	320
TC 50 / ER 16 x 240 XL	8852.13070	28	42	140	240
TC 50 / ER 16 x 300 XL	8852.13130	28	42	140	300
TC 50 / ER 16 x 340 XL	8852.13170	28	42	240	340
TC 50 / ER 16 x 400 XL	8852.13230	28	42	240	400
TC 50 / ER 32 x 320 XL	8852.16150	50	52	240	320



특징 | 장점

Concentricity T.I.R.
DIN 6499/ISO15488

스위스 품질
ISO 9001/ISO 14001에 의한 스위스 생산제품.

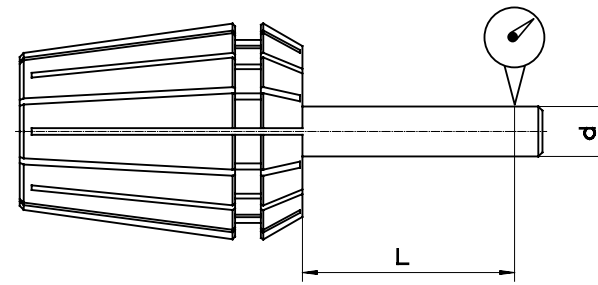
- 1 마킹**
타입 및 크기 (콜릿 선별 실수 감소).
- 2 제품 추적성**
모든 제품에 추적이 가능하도록 제품번호(Lot)를 제조공정에서 마킹.
- 3 오리지널 REGO-FIX®**
REGO-FIX®는 세계표준인 ER 콜릿 시스템의 발명자이며 많은 경험의 결과인 뛰어난 공학 시스템으로 만든 제품으로 ER 콜릿을 구매할 때 콜릿 앞면의 레고픽스 품질표시인 △ 마크를 확인바람.

넓은 클램핑 범위
16종의 설계는 일정한 흔들림 공차를 유지하면서 넓은 클램핑 범위를 갖는다.

다양한 제품 종류
크기는 ER8 에서 ER50 까지
직경은 0.2mm 에서 36mm 까지

세계적인 공급성
전 세계의 레고픽스 공급망.

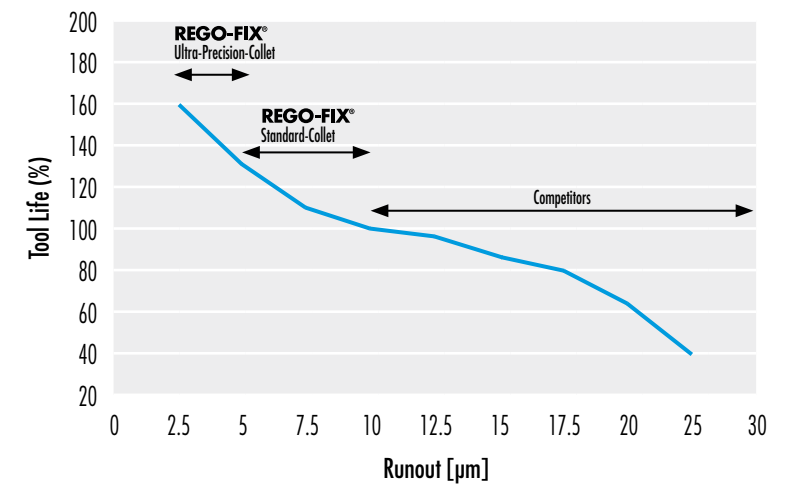
20% 더 긴 클램핑 길이
작은 경에서 경쟁사보다 20%이상 더 긴 클램핑 길이는 더 좋은 런아웃을 가져온다.



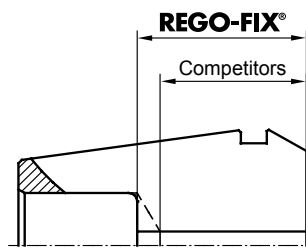
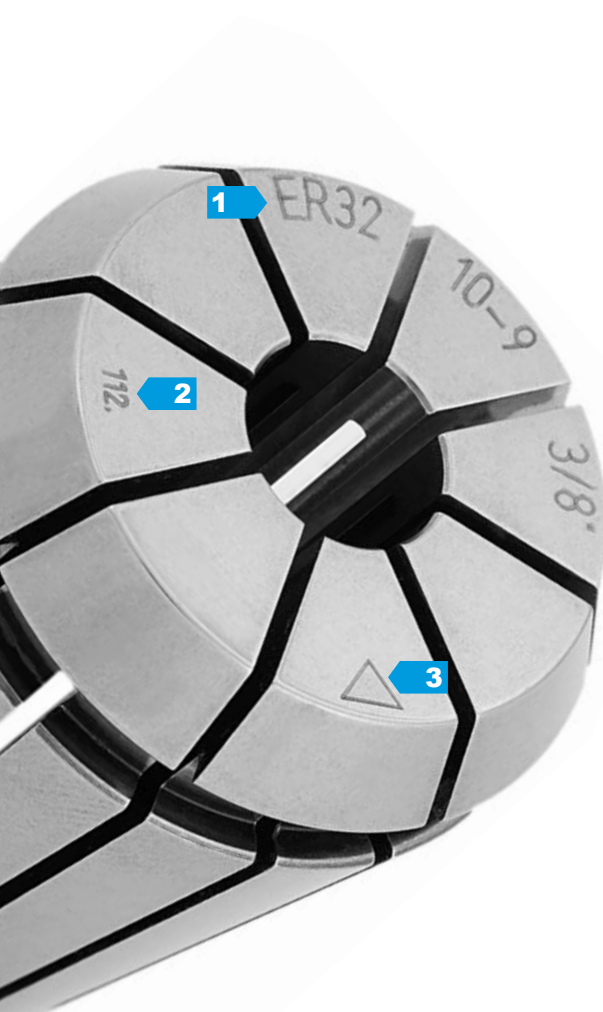
ER (Standard) and ER-UP (Ultra-Precision)

Clamping diameter d [mm]			T.I.R. max. [mm]		
>	≤	L	DIN 6499/ ISO 15488 Form B	△ ER	△ ER-UP
1.0	1.6	6.0	0.015	0.010	0.005
1.6	3.0	10.0			
3.0	6.0	16.0			
6.0	10.0	25.0			
10.0	18.0	40.0	0.020	0.010	0.005
18.0	26.0	50.0			
26.0	36.0	60.0	0.025	0.010	0.005

Influence of Tool Runout (T.I.R.) on Tool Life

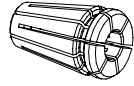


정밀도는 툴 홀더, 콜릿, 클램핑 너트 전체 시스템의 기능이다. 최적의 결과를 위해 우리는 레고픽스 툴 홀더, 레고픽스 콜릿, 레고픽스 클램핑 너트 사용을 추천한다.



최적의 툴링 시스템
레고픽스의 콜릿, 툴 홀더, 클램핑 너트, 스패너 등 모든 제품은 한곳에서 생산하여 시스템 화합성의 결과가 최상의 정밀도, 밸런스 및 공구수명으로 나타난다.

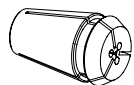
! ER 콜릿 구매시 콜릿 앞면의 레고픽스 품질보증 표시인 △ 를 확인 바람.



ER 8 Standard ER 8-UP Ultra Precision

Clamping Capacity		Ø	ER 8	ER 8-UP
[mm]	[Inch]	[Inch]	Part No.	Part No.
1.00 - 0.50 *	0.0394 - 0.0197	1/32"	1108.01000	1108.01001
1.50 - 1.00 *	0.0591 - 0.0394	-	1108.01500	1108.01501
2.00 - 1.50 *	0.0787 - 0.0591	1/16"	1108.02000	1108.02001
2.50 - 2.00 *	0.0984 - 0.0787	3/32"	1108.02500	1108.02501
3.00 - 2.50 *	0.1181 - 0.0984	-	1108.03000	1108.03001
3.50 - 3.00 *	0.1378 - 0.1181	1/8"	1108.03500	1108.03501
4.00 - 3.50 *	0.1575 - 0.1378	5/32"	1108.04000	1108.04001
4.50 - 4.00 *	0.1772 - 0.1575	-	1108.04500	1108.04501
5.00 - 4.50 *	0.1969 - 0.1772	3/16"	1108.05000	1108.05001

*Included in collet set.



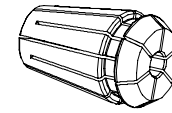
ER 8-MB with Microbore (pat. pend.)

Clamping Capacity h7		ER 8-MB
[mm]	[Inch]	Part No.
0.2	0.0079	1308.00200
0.3	0.0118	1308.00300
0.4	0.0157	1308.00400
0.5	0.0197	1308.00500
0.6	0.0236	1308.00600
0.7	0.0276	1308.00700
0.8	0.0315	1308.00800
0.9	0.0354	1308.00900

마이크로보아 콜릿은 6µm 이하의 흔들림을 갖는다. 이것은 작은 공구 샹크를 위해 레고픽스에 의해 특별히 개발 되었다.

! 공구 샹크는 직경의 h7 공차를 요구한다.

ER 8 | ER 8-UP | ER 8-MB DIN 6499/ ISO 15488

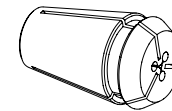


ER 11 Standard ER 11-UP Ultra Precision

Clamping Capacity		Ø	ER 11	ER 11-UP
[mm]	[Inch]	[Inch]	Part No.	Part No.
1.00 - 0.50 *	0.0394 - 0.0197	1/32"	1111.01000	1111.01001
1.50 - 1.00 *	0.0591 - 0.0394	-	1111.01500	1111.01501
2.00 - 1.50 *	0.0787 - 0.0591	1/16"	1111.02000	1111.02001
2.50 - 2.00 *	0.0984 - 0.0787	3/32"	1111.02500	1111.02501
3.00 - 2.50 *	0.1181 - 0.0984	-	1111.03000	1111.03001
3.50 - 3.00 *	0.1378 - 0.1181	1/8"	1111.03500	1111.03501
4.00 - 3.50 *	0.1575 - 0.1378	5/32"	1111.04000	1111.04001

Clamping Capacity		Ø	ER 11	ER 11-UP
[mm]	[Inch]	[Inch]	Part No.	Part No.
4.50 - 4.00 *	0.1772 - 0.1575	-	1111.04500	1111.04501
5.00 - 4.50 *	0.1969 - 0.1772	3/16"	1111.05000	1111.05001
5.50 - 5.00 *	0.2165 - 0.1969	-	1111.05500	1111.05501
6.00 - 5.50 *	0.2362 - 0.2165	7/32"	1111.06000	1111.06001
6.50 - 6.00 *	0.2559 - 0.2362	1/4"	1111.06500	1111.06501
7.00 - 6.50 *	0.2756 - 0.2559	-	1111.07000	1111.07001

*Included in collet set.

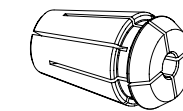


ER 11-MB with Microbore

Clamping Capacity h7		ER 11-MB
[mm]	[Inch]	Part No.
0.2	0.0079	1311.00200
0.3	0.0118	1311.00300
0.4	0.0157	1311.00400
0.5	0.0197	1311.00500
0.6	0.0236	1311.00600
0.7	0.0276	1311.00700
0.8	0.0315	1311.00800
0.9	0.0354	1311.00900

마이크로보아 콜릿은 6µm 이하의 흔들림을 갖는다. 이것은 작은 공구 샹크를 위해 레고픽스에 의해 특별히 개발 되었다.

! 공구 샹크는 직경의 h7 공차를 요구한다.

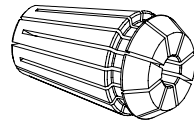


ER 11-ND High Precision Collets

Clamping Diameter h9	ER 11-ND
[mm]	Part No.
3.0	1111.03005
3.175	1111.03185
4.0	1111.04005
6.0	1111.06005

고속가공용 콜릿은 3µm 이하의 흔들림이 있고 마이크로 가공을 위한 높은 정밀도의 툴 홀더를 위해 레고픽스에서 특별히 개발 하였다.

! 공구 샹크는 직경의 h9 공차를 요구한다.



ER 16 | ER 16-UP | ER 16-MB

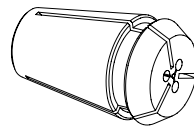
DIN 6499/ISO 15488

ER 16 Standard ER 16-UP Ultra Precision

Clamping Capacity [mm]	Clamping Capacity [Inch]	Ø [Inch]	ER 16 Part No.	ER 16-UP Part No.
1.00 - 0.50 *	0.0394 - 0.0197	1/32"	1116.01000	1116.01001
1.50 - 1.00	0.0591 - 0.0394	-	1116.01500	1116.01501
2.00 - 1.00 *	0.0787 - 0.0394	1/16"	1116.02000	1116.02001
2.50 - 1.50	0.0984 - 0.0591	3/32"	1116.02500	1116.02501
3.00 - 2.00 *	0.1181 - 0.0787	-	1116.03000	1116.03001
3.50 - 2.50	0.1378 - 0.0984	1/8"	1116.03500	1116.03501
4.00 - 3.00 *	0.1575 - 0.1181	5/32"	1116.04000	1116.04001
4.50 - 3.50	0.1772 - 0.1378	-	1116.04500	1116.04501
5.00 - 4.00 *	0.1969 - 0.1575	3/16"	1116.05000	1116.05001
5.50 - 4.50	0.2165 - 0.1772	-	1116.05500	1116.05501

Clamping Capacity [mm]	Clamping Capacity [Inch]	Ø [Inch]	ER 16 Part No.	ER 16-UP Part No.
6.00 - 5.00 *	0.2362 - 0.1969	7/32"	1116.06000	1116.06001
6.50 - 5.50	0.2559 - 0.2165	1/4"	1116.06500	1116.06501
7.00 - 6.00 *	0.2756 - 0.2362	-	1116.07000	1116.07001
7.50 - 6.50	0.2953 - 0.2559	9/32"	1116.07500	1116.07501
8.00 - 7.00 *	0.3150 - 0.2756	5/16"	1116.08000	1116.08001
8.50 - 7.50	0.3347 - 0.2953	-	1116.08500	1116.08501
9.00 - 8.00 *	0.3543 - 0.3150	11/32"	1116.09000	1116.09001
9.50 - 8.50	0.3740 - 0.3347	-	1116.09500	1116.09501
10.00 - 9.00 *	0.3937 - 0.3543	3/8"	1116.10000	1116.10001

*Included in collet set.

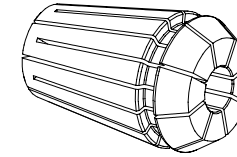


ER 16-MB with Microbore

Clamping Capacity h7 [mm]	Clamping Capacity h7 [Inch]	ER 16-MB Part No.
0.2	0.0079	1316.00200
0.3	0.0118	1316.00300
0.4	0.0157	1316.00400
0.5	0.0197	1316.00500
0.6	0.0236	1316.00600
0.7	0.0276	1316.00700
0.8	0.0315	1316.00800
0.9	0.0354	1316.00900

마이크로보아 콜릿은 6 µm 이하의 흔들림을 갖는다. 이것은 작은 공구 샹크를 위해 레고픽스에 의해 특별히 개발 되었다.

! 공구 샹크는 직경의 h7 공차를 요구한다.



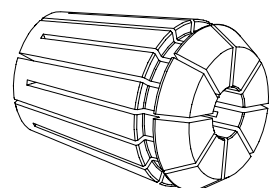
ER 20 | ER 20-UP

DIN 6499/ISO 15488

ER 20 Standard ER 20-UP Ultra Precision

Clamping Capacity [mm]	Clamping Capacity [Inch]	Ø [Inch]	ER 20 Part No.	ER 20-UP Part No.
1.00 - 0.50	0.0394 - 0.0197	1/32"	1120.01000	1120.01001
1.50 - 1.00	0.0591 - 0.0394	-	1120.01500	1120.01501
2.00 - 1.00 *	0.0787 - 0.0394	1/16"	1120.02000	1120.02001
2.50 - 1.50	0.0984 - 0.0591	3/32"	1120.02500	1120.02501
3.00 - 2.00 *	0.1181 - 0.0787	-	1120.03000	1120.03001
3.50 - 2.50	0.1378 - 0.0984	1/8"	1120.03500	1120.03501
4.00 - 3.00 *	0.1575 - 0.1181	5/32"	1120.04000	1120.04001
4.50 - 3.50	0.1772 - 0.1378	-	1120.04500	1120.04501
5.00 - 4.00 *	0.1969 - 0.1575	3/16"	1120.05000	1120.05001
5.50 - 4.50	0.2165 - 0.1772	-	1120.05500	1120.05501
6.00 - 5.00 *	0.2362 - 0.1969	7/32"	1120.06000	1120.06001
6.50 - 5.50	0.2559 - 0.2165	1/4"	1120.06500	1120.06501
7.00 - 6.00 *	0.2756 - 0.2362	-	1120.07000	1120.07001
7.50 - 6.50	0.2953 - 0.2559	9/32"	1120.07500	1120.07501
8.00 - 7.00 *	0.3150 - 0.2756	5/16"	1120.08000	1120.08001
8.50 - 7.50	0.3347 - 0.2953	-	1120.08500	1120.08501
9.00 - 8.00 *	0.3543 - 0.3150	11/32"	1120.09000	1120.09001
9.50 - 8.50	0.3740 - 0.3347	-	1120.09500	1120.09501
10.00 - 9.00 *	0.3937 - 0.3543	3/8"	1120.10000	1120.10001
10.50 - 9.50	0.4134 - 0.3740	13/32"	1120.10500	1120.10501
11.00 - 10.00 *	0.4330 - 0.3937	-	1120.11000	1120.11001
11.50 - 10.50	0.4528 - 0.4134	7/16"	1120.11500	1120.11501
12.00 - 11.00 *	0.4724 - 0.4375	15/32"	1120.12000	1120.12001
12.50 - 11.50	0.4921 - 0.4528	-	1120.12500	1120.12501
13.00 - 12.00 *	0.5118 - 0.4724	1/2"	1120.13000	1120.13001

*Included in collet set.



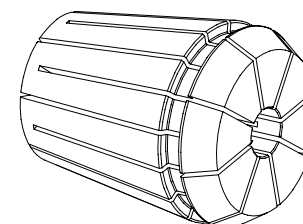
ER 25 | ER 25-UP

DIN 6499/ ISO 15488

ER 25 Standard
ER 25-UP Ultra Precision

Clamping Capacity		Ø [Inch]	ER 25 Part No.	ER 25-UP Part No.	Clamping Capacity		Ø [Inch]	ER 25 Part No.	ER 25-UP Part No.
[mm]	[Inch]				[mm]	[Inch]			
1.00 - 0.50	0.0394 - 0.0197	1/32"	1125.01000	1125.01001	9.00 - 8.00 *	0.3543 - 0.3150	11/32"	1125.09000	1125.09001
1.50 - 1.00	0.0591 - 0.0394	-	1125.01500	1125.01501	9.50 - 8.50	0.3740 - 0.3347	-	1125.09500	1125.09501
2.00 - 1.00 *	0.0787 - 0.0394	1/16"	1125.02000	1125.02001	10.00 - 9.00 *	0.3937 - 0.3543	3/8"	1125.10000	1125.10001
2.50 - 1.50	0.0984 - 0.0591	3/32"	1125.02500	1125.02501	10.50 - 9.50	0.4134 - 0.3740	13/32"	1125.10500	1125.10501
3.00 - 2.00 *	0.1181 - 0.0787	-	1125.03000	1125.03001	11.00 - 10.00 *	0.4330 - 0.3937	-	1125.11000	1125.11001
3.50 - 2.50	0.1378 - 0.0984	1/8"	1125.03500	1125.03501	11.50 - 10.50	0.4528 - 0.4134	7/16"	1125.11500	1125.11501
4.00 - 3.00 *	0.1575 - 0.1181	5/32"	1125.04000	1125.04001	12.00 - 11.00 *	0.4724 - 0.4375	15/32"	1125.12000	1125.12001
4.50 - 3.50	0.1772 - 0.1378	-	1125.04500	1125.04501	12.50 - 11.50	0.4921 - 0.4528	-	1125.12500	1125.12501
5.00 - 4.00 *	0.1969 - 0.1575	3/16"	1125.05000	1125.05001	13.00 - 12.00 *	0.5118 - 0.4724	1/2"	1125.13000	1125.13001
5.50 - 4.50	0.2165 - 0.1772	-	1125.05500	1125.05501	13.50 - 12.50	0.5315 - 0.4921	17/32"	1125.13500	1125.13501
6.00 - 5.00 *	0.2362 - 0.1969	7/32"	1125.06000	1125.06001	14.00 - 13.00 *	0.5512 - 0.5118	-	1125.14000	1125.14001
6.50 - 5.50	0.2559 - 0.2165	1/4"	1125.06500	1125.06501	14.50 - 13.50	0.5709 - 0.5315	9/16"	1125.14500	1125.14501
7.00 - 6.00 *	0.2756 - 0.2362	-	1125.07000	1125.07001	15.00 - 14.00 *	0.5905 - 0.5512	-	1125.15000	1125.15001
7.50 - 6.50	0.2953 - 0.2559	9/32"	1125.07500	1125.07501	15.50 - 14.50	0.6102 - 0.5315	19/32"	1125.15500	1125.15501
8.00 - 7.00 *	0.3150 - 0.2756	5/16"	1125.08000	1125.08001	16.00 - 15.00 *	0.6300 - 0.5905	5/8"	1125.16000	1125.16001
8.50 - 7.50	0.3347 - 0.2953	-	1125.08500	1125.08501	17.00 - 16.00	0.6692 - 0.6300	21/32"	1125.17000	1125.17001

*Included in collet set.



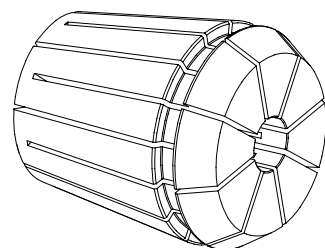
ER 32 | ER 32-UP

DIN 6499/ ISO 15488

ER 32 Standard
ER 32-UP Ultra Precision

Clamping Capacity		Ø [Inch]	ER 32 Part No.	ER 32-UP Part No.	Clamping Capacity		Ø [Inch]	ER 32 Part No.	ER 32-UP Part No.
[mm]	[Inch]				[mm]	[Inch]			
2.00 - 1.00	0.0787 - 0.0394	1/16"	1132.02000	1132.02001	12.00 - 11.00 *	0.4724 - 0.4375	15/32"	1132.12000	1132.12001
2.50 - 1.50	0.0984 - 0.0591	3/32"	1132.02500	1132.02501	12.50 - 11.50	0.4921 - 0.4528	-	1132.12500	1132.12501
3.00 - 2.00 *	0.1181 - 0.0787	-	1132.03000	1132.03001	13.00 - 12.00 *	0.5118 - 0.4724	1/2"	1132.13000	1132.13001
3.50 - 2.50	0.1378 - 0.0984	1/8"	1132.03500	1132.03501	13.50 - 12.50	0.5315 - 0.4921	17/32"	1132.13500	1132.13501
4.00 - 3.00 *	0.1575 - 0.1181	5/32"	1132.04000	1132.04001	14.00 - 13.00 *	0.5512 - 0.5118	-	1132.14000	1132.14001
4.50 - 3.50	0.1772 - 0.1378	-	1132.04500	1132.04501	14.50 - 13.50	0.5709 - 0.5315	9/16"	1132.14500	1132.14501
5.00 - 4.00 *	0.1969 - 0.1575	3/16"	1132.05000	1132.05001	15.00 - 14.00 *	0.5905 - 0.5512	-	1132.15000	1132.15001
5.50 - 4.50	0.2165 - 0.1772	-	1132.05500	1132.05501	15.50 - 14.50	0.6102 - 0.5315	19/32"	1132.15500	1132.15501
6.00 - 5.00 *	0.2362 - 0.1969	7/32"	1132.06000	1132.06001	16.00 - 15.00 *	0.6300 - 0.5905	5/8"	1132.16000	1132.16001
6.50 - 5.50	0.2559 - 0.2165	1/4"	1132.06500	1132.06501	16.50 - 15.50	0.6496 - 0.6102	-	1132.16500	1132.16501
7.00 - 6.00 *	0.2756 - 0.2362	-	1132.07000	1132.07001	17.00 - 16.00 *	0.6693 - 0.6300	21/32"	1132.17000	1132.17001
7.50 - 6.50	0.2953 - 0.2559	9/32"	1132.07500	1132.07501	17.50 - 16.50	0.6890 - 0.6496	11/16"	1132.17500	1132.17501
8.00 - 7.00 *	0.3150 - 0.2756	5/16"	1132.08000	1132.08001	18.00 - 17.00 *	0.7087 - 0.6693	-	1132.18000	1132.18001
8.50 - 7.50	0.3347 - 0.2953	-	1132.08500	1132.08501	18.50 - 17.50	0.7284 - 0.6890	23/32"	1132.18500	1132.18501
9.00 - 8.00 *	0.3543 - 0.3150	11/32"	1132.09000	1132.09001	19.00 - 18.00 *	0.7480 - 0.7078	-	1132.19000	1132.19001
9.50 - 8.50	0.3740 - 0.3347	-	1132.09500	1132.09501	19.50 - 18.50	0.7677 - 0.7284	3/4"	1132.19500	1132.19501
10.00 - 9.00 *	0.3937 - 0.3543	3/8"	1132.10000	1132.10001	20.00 - 19.00 *	0.7874 - 0.7480	25/32"	1132.20000	1132.20001
10.50 - 9.50	0.4134 - 0.3740	13/32"	1132.10500	1132.10501	21.00 - 20.00	0.8267 - 0.7874	13/16"	1132.21000	1132.21001
11.00 - 10.00 *	0.4330 - 0.3937	-	1132.11000	1132.11001	22.00 - 21.00	0.8661 - 0.8267	-	1132.22000	1132.22001
11.50 - 10.50	0.4528 - 0.4134	7/16"	1132.11500	1132.11501					

*Included in collet set.



ER 40 | ER 40-UP

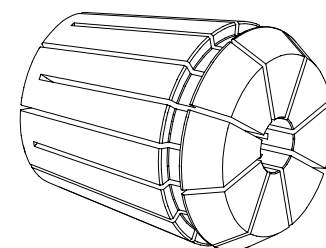
DIN 6499/ ISO 15488

ER 40 Standard
ER 40-UP Ultra Precision

Clamping Capacity [mm]	Clamping Capacity [Inch]	Ø [Inch]	ER 40 Part No.	ER 40-UP Part No.
3.00 - 2.00	0.1181 - 0.0787	3/32"	1140.03000	1140.03001
3.50 - 2.50	0.1378 - 0.0984	1/8"	1140.03500	1140.03501
4.00 - 3.00 *	0.1575 - 0.1181	5/32"	1140.04000	1140.04001
4.50 - 3.50	0.1772 - 0.1378	-	1140.04500	1140.04501
5.00 - 4.00 *	0.1969 - 0.1575	3/16"	1140.05000	1140.05001
5.50 - 4.50	0.2165 - 0.1772	-	1140.05500	1140.05501
6.00 - 5.00 *	0.2362 - 0.1969	7/32"	1140.06000	1140.06001
6.50 - 5.50	0.2559 - 0.2165	1/4"	1140.06500	1140.06501
7.00 - 6.00 *	0.2756 - 0.2362	-	1140.07000	1140.07001
7.50 - 6.50	0.2953 - 0.2559	9/32"	1140.07500	1140.07501
8.00 - 7.00 *	0.3150 - 0.2756	5/16"	1140.08000	1140.08001
8.50 - 7.50	0.3347 - 0.2953	-	1140.08500	1140.08501
9.00 - 8.00 *	0.3543 - 0.3150	11/32"	1140.09000	1140.09001
9.50 - 8.50	0.3740 - 0.3347	-	1140.09500	1140.09501
10.00 - 9.00 *	0.3937 - 0.3543	3/8"	1140.10000	1140.10001
10.50 - 9.50	0.4134 - 0.3740	13/32"	1140.10500	1140.10501
11.00 - 10.00 *	0.4330 - 0.3937	-	1140.11000	1140.11001
11.50 - 10.50	0.4528 - 0.4134	7/16"	1140.11500	1140.11501
12.00 - 11.00 *	0.4724 - 0.4330	15/32"	1140.12000	1140.12001
12.50 - 11.50	0.4921 - 0.4528	-	1140.12500	1140.12501
13.00 - 12.00 *	0.5118 - 0.4724	1/2"	1140.13000	1140.13001
13.50 - 12.50	0.5315 - 0.4921	17/32"	1140.13500	1140.13501
14.00 - 13.00 *	0.5512 - 0.5118	-	1140.14000	1140.14001
14.50 - 13.50	0.5709 - 0.5315	9/16"	1140.14500	1140.14501
15.00 - 14.00 *	0.5905 - 0.5512	-	1140.15000	1140.15001
15.50 - 14.50	0.6102 - 0.5315	19/32"	1140.15500	1140.15501

Clamping Capacity [mm]	Clamping Capacity [Inch]	Ø [Inch]	ER 40 Part No.	ER 40-UP Part No.
16.00 - 15.00 *	0.6300 - 0.5905	5/8"	1140.16000	1140.16001
16.50 - 15.50	0.6496 - 0.6102	-	1140.16500	1140.16501
17.00 - 16.00 *	0.6693 - 0.6300	21/32"	1140.17000	1140.17001
17.50 - 16.50	0.6890 - 0.6496	11/16"	1140.17500	1140.17501
18.00 - 17.00 *	0.7087 - 0.6693	-	1140.18000	1140.18001
18.50 - 17.50	0.7284 - 0.6890	23/32"	1140.18500	1140.18501
19.00 - 18.00 *	0.7480 - 0.7087	-	1140.19000	1140.19001
19.50 - 18.50	0.7677 - 0.7284	3/4"	1140.19500	1140.19501
20.00 - 19.00 *	0.7874 - 0.7480	25/32"	1140.20000	1140.20001
20.50 - 19.50	0.8071 - 0.7677	-	1140.20500	1140.20501
21.00 - 20.00 *	0.8268 - 0.7874	13/16"	1140.21000	1140.21001
21.50 - 20.50	0.8465 - 0.8071	27/32"	1140.21500	1140.21501
22.00 - 21.00 *	0.8661 - 0.8268	-	1140.22000	1140.22001
22.50 - 21.50	0.8858 - 0.8465	7/8"	1140.22500	1140.22501
23.00 - 22.00 *	0.9055 - 0.8661	-	1140.23000	1140.23001
23.50 - 22.50	0.9252 - 0.8858	29/32"	1140.23500	1140.23501
24.00 - 23.00 *	0.9449 - 0.9055	15/16"	1140.24000	1140.24001
24.50 - 23.50	0.9646 - 0.9252	-	1140.24500	1140.24501
25.00 - 24.00 *	0.9843 - 0.9449	31/32"	1140.25000	1140.25001
25.50 - 24.50	1.0039 - 0.9646	1"	1140.25500	1140.25501
26.00 - 25.00 *	1.0236 - 0.9843	-	1140.26000	1140.26001
27.00 - 26.00	1.0630 - 1.0236	1-1/16"	1140.27000	1140.27001
28.00 - 27.00	1.1024 - 1.0630	1-3/32"	1140.28000	1140.28001
29.00 - 28.00	1.1417 - 1.1024	1-1/8"	1140.29000	1140.29001
30.00 - 29.00	1.1811 - 1.1417	1-5/32"	1140.30000	1140.30001

*Included in collet set.



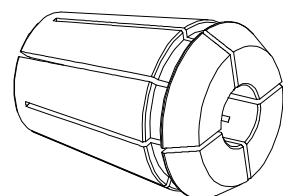
ER 50 | ER 50-UP

DIN 6499/ ISO 15488

ER 50 Standard
ER 50-UP Ultra Precision

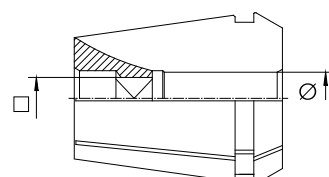
Clamping Capacity [mm]	Clamping Capacity [Inch]	Ø [Inch]	ER 50 Part No.	ER 50-UP Part No.
6.00 - 4.00	0.2362 - 0.1575	3/16"	1150.06000	1150.06001
8.00 - 6.00	0.3150 - 0.2362	1/4"	1150.08000	1150.08001
10.00 - 8.00	0.3937 - 0.3150	3/8"	1150.10000	1150.10001
12.00 - 10.00 *	0.4724 - 0.3937	7/16"	1150.12000	1150.12001
14.00 - 12.00 *	0.5512 - 0.4724	1/2"	1150.14000	1150.14001
16.00 - 14.00 *	0.6300 - 0.5512	5/8"	1150.16000	1150.16001
18.00 - 16.00 *	0.7087 - 0.6300	11/16"	1150.18000	1150.18001
20.00 - 18.00 *	0.7874 - 0.7087	3/4"	1150.20000	1150.20001
22.00 - 20.00 *	0.8661 - 0.7874	13/16"	1150.22000	1150.22001
24.00 - 22.00 *	0.9449 - 0.8661	7/8"	1150.24000	1150.24001
25.00 - 23.00	0.9843 - 0.9055	31/32"	1150.25000	1150.25001
26.00 - 24.00 *	1.0236 - 0.9449	1"	1150.26000	1150.26001
28.00 - 26.00 *	1.1024 - 1.0236	1-1/16"	1150.28000	1150.28001
30.00 - 28.00 *	1.1811 - 1.1024	1-1/8"	1150.30000	1150.30001
32.00 - 30.00 *	1.2598 - 1.1811	1-1/4"	1150.32000	1150.32001
34.00 - 32.00 *	1.3386 - 1.2598	1-5/16"	1150.34000	1150.34001
36.00 - 34.00	1.4173 - 1.3386	1-3/8"	1150.36000	1150.36001

*Included in collet set.

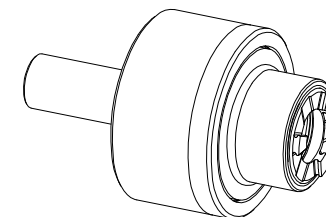


Tapping Collets without Axial Compensation

탭용콜릿
ER | GB

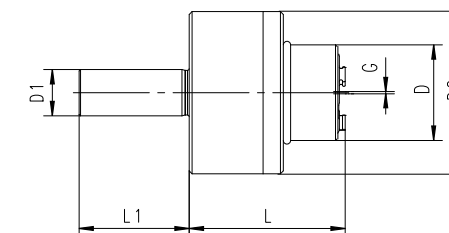


Ø [mm]	□ [Inch]	Standard	ER 11-GB Part No.	ER 16-GB Part No.	ER 20-GB Part No.	ER 25-GB Part No.	ER 32-GB Part No.	ER 40-GB Part No.	ER 50-GB Part No.
2.5	2.1/2.0	DIN/ISO	1411.02500	-	-	-	-	-	-
2.8	2.1	DIN	1411.02800	-	-	-	-	-	-
3.5	2.7	DIN	1411.03500	-	-	-	-	-	-
4.0	3.0	DIN	1411.04000	-	-	-	-	-	-
4.0	3.15/3.2	ISO,JIS	1411.04002	1416.04002	1420.04002	1425.04002	1432.04002	-	-
4.5	3.4	DIN	1411.04500	1416.04500	1420.04500	1425.04500	1432.04500	-	-
5.0	4.0	ISO,JIS	1411.05002	1416.05002	1420.05002	1425.05002	1432.05002	-	-
5.5	4.3	DIN	-	1416.05500	1420.05500	1425.05500	1432.05500	-	-
5.5	4.5	JIS	-	1416.05501	1420.05501	1425.05501	1432.05501	-	-
6.0	4.5	JIS	-	1416.06001	1420.06001	1425.06001	1432.06001	1440.06001	-
6.0	4.9	DIN	1411.06000	1416.06000	1420.06000	1425.06000	1432.06000	1440.06000	-
6.2	5.0	JIS	-	1416.06201	1420.06201	1425.06201	1432.06201	1440.06201	-
6.3	5.0	ISO	-	1416.06302	1420.06302	1425.06302	1432.06302	1440.06302	-
7.0	5.5	DIN,ISO	-	1416.07000	1420.07000	1425.07000	1432.07000	1440.07000	-
7.1	5.6	ISO	-	1416.07102	1420.07102	1425.07102	1432.07102	1440.07102	-
8.0	6.2/6.3	DIN,ISO	-	1416.08000	1420.08000	1425.08000	1432.08000	1440.08000	-
8.5	6.5	JIS	-	1416.08501	1420.08501	1425.08501	1432.08501	1440.08501	-
9.0	7.0/7.1	DIN,ISO	-	1416.09000	1420.09000	1425.09000	1432.09000	1440.09000	-
10.0	8.0	DIN,ISO	-	-	1420.10000	1425.10000	1432.10000	1440.10000	-
10.5	8.0	JIS	-	-	1420.10501	1425.10501	1432.10501	1440.10501	-
11.0	9.0	DIN	-	-	1420.11000	1425.11000	1432.11000	1440.11000	-
11.2	9.0	ISO	-	-	1420.11202	1425.11202	1432.11202	1440.11202	-
12.0	9.0	DIN	-	-	1420.12000	1425.12000	1432.12000	1440.12000	-
12.5	10.0	ISO,JIS	-	-	-	1425.12502	1432.12502	1440.12502	-
14.0	11.0/11.2	DIN,ISO,JIS	-	-	-	1425.14000	1432.14000	1440.14	-
15.0	12.0	JIS	-	-	-	1425.15001	1432.15001	1440.15001	-
16.0	12.0/12.5	DIN,ISO	-	-	-	1425.16000	1432.16000	1440.16000	-
17.0	13.0	JIS	-	-	-	-	1432.17001	1440.17001	-
18.0	14.0/14.5	DIN,ISO	-	-	-	-	1432.18000	1440.18000	-
20.0	16.0	DIN,ISO	-	-	-	-	1432.20000	1440.20000	-
22.0	18.0	DIN	-	-	-	-	-	1440.22000	1450.22000
25.0	20.0	DIN	-	-	-	-	-	-	1450.25000
28.0	22.0	DIN	-	-	-	-	-	-	1450.28000
32.0	24.0	DIN	-	-	-	-	-	-	1450.32000



Floating Chucks

일반용



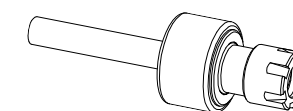
Type	Part No.	D [mm]	D1 h6 [mm]	D2 [mm]	G [mm]	L [mm]	L1 [mm]
PH 5 / 8" / ER 11	2616.91102	22	15.88	38	0.8	36	34
PH 16 / ER11	2616.91100	22	16.00	38	0.8	36	34
PH 3 / 4" / ER 11	2619.91102	22	19.05	38	0.8	36	34
PH 20 / ER 11	2620.91100	22	20.00	38	0.8	36	34
PH 22 / ER 11	2622.91100	22	22.00	38	0.8	36	34

내부급유용

Type	Part No.	D [mm]	D1 h6 [mm]	D2 [mm]	G [mm]	L [mm]	L1 [mm]
PHC 5 / 8" / ER 20	2616.92004	33	15.88	56	1.0	53.5	38
PHC 16 / ER 20	2616.92003	33	16.00	56	1.0	53.5	38
PHC 3 / 4" / ER 20	2619.92004	33	19.05	56	1.0	53.5	38
PHC 20 / ER 20	2620.92003	33	20.00	56	1.0	53.5	38
PHC 22 / ER 20	2622.92003	33	22.00	56	1.0	53.5	38
PHC 25 / ER 20	2625.92003	33	25.00	56	1.0	53.5	38
PHC 1" / ER 20	2625.92004	33	25.4	56	1.5	53.5	38
PHC 3 / 4" / ER 32	2619.93204	46	19.05	70	1.5	64.5	46
PHC 20 / ER 32	2620.93203	46	20.00	70	1.5	64.5	46
PHC 22 / ER 32	2622.93203	46	22.00	70	1.5	64.5	46
PHC 25 / ER 32	2625.93203	46	25.00	70	1.5	64.5	46
PHC 1" / ER 32	2625.93204	46	25.40	70	1.5	64.5	46
PHC 32 / ER 32	2632.93203	46	32.00	70	1.5	64.5	46
PHC 1.1 / 4" / ER 32	2632.93204	46	31.75	70	1.5	64.5	46
PHC 1.3 / 4" / ER 32	2644.93204	46	44.45	70	1.5	64.5	46

Mini-Floating Chucks

Type	Part No.	D [mm]	D1 h6 [mm]	D2 [mm]	G [mm]	L [mm]	L1 [mm]
MPH 8 / ER 11 M	2608.91107	16	8.00	25	0.5	35	42
MPH 10 / ER 11 M	2610.91107	16	10.00	25	0.5	35	42
MPH 16 / ER 11 M	2616.91107	16	16.00	25	0.5	35	42
MPH 3/4" / ER 11 M	2619.91108	16	19.05	25	0.5	35	70
MPH 20 / ER 11 M	2620.91107	16	20.00	25	0.5	35	42
MPH 22 / ER 11 M	2622.91107	16	22.00	25	0.5	35	42
MPH 25 / ER 11 M	2625.91107	16	25.00	25	0.5	35	40
MPH 1" / ER 11 M	2625.91108	16	25.40	25	0.5	35	40

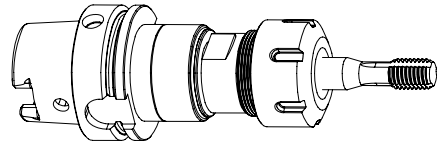


PH / PHC | ER
MPH | ERM

HSK-A SSY|ERC

DIN 69893/ISO 12164

HSK-A SSY/ERC Softsynchro® Tapping Holder



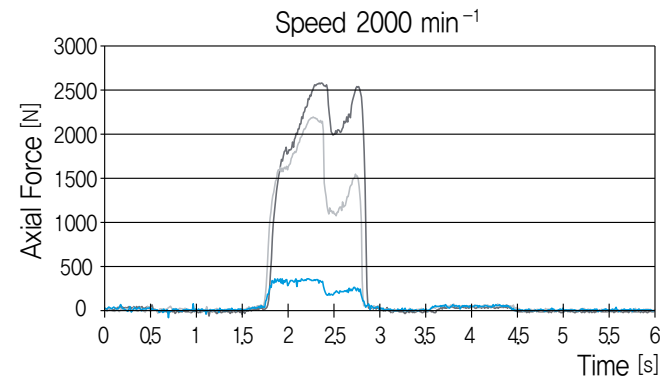
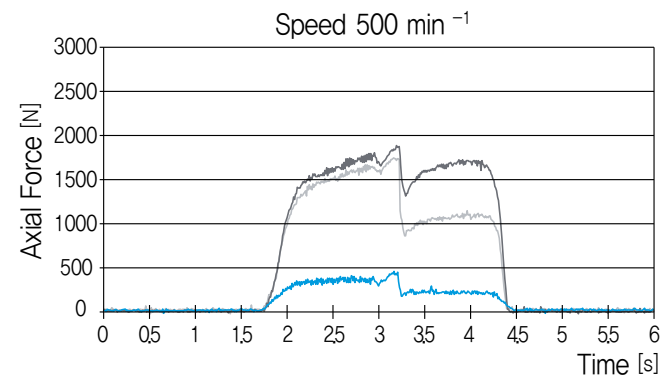
Applications | 응용

REGO-FIX의 소프트싱크로(Softsynchro) 탭핑 홀더는 리지드(Rigid) 탭핑 기능을 사용하는 기계에서 사용하기 위해 디자인된 탭 홀더입니다. 많은 새로운 CNC 기계에서는 스피들과 이송을 동기화시켜 리지드(Rigid) 탭 홀더를 사용하게 되었습니다. 그러나 스피들과 리니어 모터는 동기화에서 종종 에러를 발생 시킵니다. 동기화의 에러를 보정하기 위하여 소프트싱크로 탭 홀더는 최소 길이 조절이 필요하게 되었습니다. 경우에 따라서 소프트싱크로는 공구 수명을 150% 연장시킬 수 있습니다.

Comparison Tests | 비교 테스트

두 표는 Roll Tap M10 을 S35C에서 발생하는 축 방향의 부하를 보여주고 있습니다.

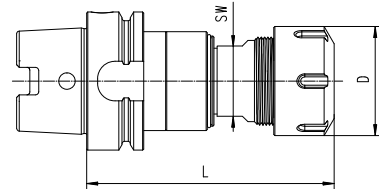
결론 : 축 방향의 부하는 RPM이 증가를 하면 같이 증가하는 것을 보여 주며 REGO-FIX의 소프트싱크로 탭 홀더는 보통의 홀더 보다 부하가 적게 걸리는 것을 보여 주고 있습니다. 그리고 소프트싱크로 탭핑 척을 리지드 탭핑 기능을 사용할 때 사용하면 우수한 표면 조도와 공구 수명이 최적화됩니다.



— REGO-FIX® 소프트싱크로 탭 홀더
 — 경쟁사 싱크로 콜렛 홀더
 — 일반 콜렛 홀더

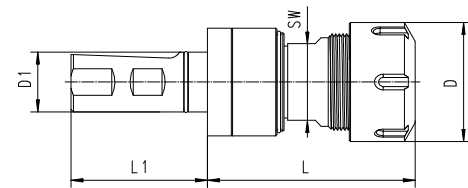
HSK-A/ERC Softsynchro® Tapping Holder

Type	Part No.	D [mm]	L [mm]	Compression [mm]	Tension [mm]	SW [mm]
HSK-A 63 SSY / ERC 20	2563.62000	34	95.5	0.5	0.5	19
HSK-A 63 SSY / ERC 32	2563.63200	50	108.8	0.5	0.5	32



CYL/ERC Softsynchro® Tapping Holder

Type	Part No.	D [mm]	D1 [mm]	L [mm]	L1 [mm]	Compression [mm]	Tension [mm]	SW [mm]
CYL 25 SSY / ERC 20	2625.62000	34	25	73	57	0.5	0.5	19
CYL 25 SSY / ERC 32	2625.63200	50	25	87.5	57	0.5	0.5	32

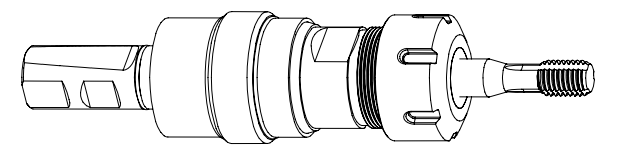


CYL GSF/ERC Tapping Holder with Length Compensation

Applications | 응용

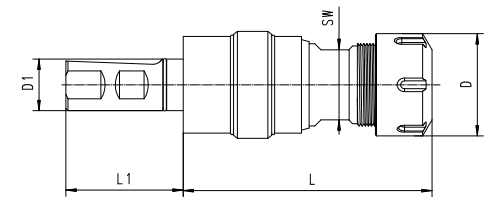
REGO-FIX 탭핑 홀더는 스피들과 이송이 동기화되지 않는 기계에서 길이를 보정해주기 위해 사용합니다. 이런 기계에서는 나사의 피치와 스피들의 이송이 차이나는 것을 보정하기 위하여 인장과 압축 기능으로 보정하는 탭 홀더가 요구됩니다.

REGO-FIX 탭 홀더는 PRESSURE-POINT 메커니즘으로 길이를 보정하는 특징을 가지고 있습니다. 나사의 가공 혹은 포밍을 정확하게 시작하게하고 나사 깊이를 정확하게 낼 수 있도록 보장합니다. 절삭유 압력 50Bar에서도 길이 보정에 영향을 주지 않도록 특수하게 설계되었습니다. REGO-FIX 탭 홀더는 길이를 짧게하여 콤팩트하게 설계되었기 때문에 여러 곳에 사용할 수 있습니다.



CYL/ERC Tapping Holders with Length Compensation

Type	Part No.	D [mm]	D1 [mm]	L [mm]	L1 [mm]	Compression [mm]	Tension [mm]	SW [mm]
CYL 25 GSF / ERM 20	2625.62000	34	25	73	57	0.5	0.5	19
CYL 25 GSF / ERC 32	2625.63200	50	25	87.5	57	0.5	0.5	32



For adapting the tapping holders to different steep tapers, please use the appropriate WELDON toolholders.
 TC/WD collets (DIN 69871)
 BT/WD collets (MAS 403)